



## Coordinador Seminarios Técnicos: Informe Final Set-2010

- a) Se trabajó desde el primer módulo (Buen Gobierno) con un formato determinado en soporte informático ppt que se compartía en sala con proyector.  
Es decir, el objetivo del coordinador de los seminarios técnicos era mostrar a los participantes desde el primer contacto, la presencia de una metodología de trabajo. Esta estructuración permitió conectar a los participantes con las líneas emergentes de los contenidos de cada módulo priorizando el vínculo con el propósito del programa. Para eso se consideró también el aspecto cromático de las filminas y repaso de los contenidos de los módulos en cada seminario técnico de modo sistemático, estableciendo claramente el punto de partida del programa con el punto de avance de cada módulo expuesto por los docentes responsables. Además, se estableció oportunamente entre docente coordinador de seminarios técnicos y los participantes de cada Institución que en la jornada del día se trabajara sobre la síntesis del módulo anterior.
- b) Esta metodología controlaba las directrices del Programa. Es decir, el propósito del programa, los objetivos del programa, las responsabilidades de los participantes (Instituciones-Participantes-Docentes), los procesos de aprendizaje, las síntesis a las que de abordaba módulo a módulo.

## Coordinador Seminarios Técnicos: Informe Final Set-2010

c) El tiempo direccionado a los seminarios técnicos fue de 1 hora 30' por cada jornada. Esta restricción exigió a modo de aprendizaje, optimizar el tiempo disponible y para lograr eso se trabajó sobre aspectos específicos de los contenidos de cada módulo, vinculando información obtenida por medio de 3 encuestas (1º Diagnóstico Institucional – 2º Cabildeo – 3º Encuesta de satisfacción) más procesos de participación multidisciplinaria, contacto vía e-mail y telefónicos entre coordinador de seminarios técnicos y participantes.

d) Con el objetivo explícito de poner en foco a los participantes, se compartía en cada jornada de los seminarios técnicos el esquema estructural del programa y se mostraba la dinámica de avance con la temática pasada, presente y futura. Complementariamente, como objetivo implícito, se establecían las esencias y potenciales articulaciones de los contenidos de los módulos proponiendo a los participantes el ejercicio sistémico como instancia superadora a la práctica lineal de desempeños.

e) Se empleó el recurso etimológico con el objetivo de concentrar cuatro términos específicos en su significancia, que funcionaron como catalizadores entre el coordinador de los seminarios técnicos y los participantes. Además, se propuso que el recurso etimológico debe estar presente en las gestiones de los participantes dentro de las instituciones a las que pertenecen. Como coordinadores institucionales o de los seminarios técnicos, conocer el alcance de palabras claves permite articular lo que se pretende coordinar.

## Coordinador Seminarios Técnicos: Informe Final Set-2010

f) En términos de paradigmas se propuso permanentemente, pensar a la institución inmersa en un entorno-mercado donde todos los factores y recursos participan en un mismo tiempo y de modo integrado, superando la percepción lineal de que las múltiples tareas que hacen a una institución pueden participar en un estadio operativo e independiente.

g) Desde el valor de haber planteado una metodología de trabajo, como coordinador de los seminarios técnicos se logró a través de la participación de todos los involucrados un acopio de información (1443 respuestas) que puede funcionar como base, vinculadas a los tres diagnósticos-encuestas, que expresan la realidad de las instituciones del sector-región centro del país. Además, se articuló e integró factores y recursos direccionados al programa entendiéndose (módulos-horas de capacitación-docentes-instituciones-personas-etc.)

h) Cada módulo expuesto estaba sujeto a una síntesis a la cual se abordaba a través de los seminarios técnicos, para citar ejemplos podemos exponer el siguiente caso; el diagnóstico inicial generó un volumen de información de diferentes dimensiones y perspectivas que fue utilizado de modo arbitrario por el coordinador del seminario técnico a los fines de contextualizar las diferentes expresiones institucionales del centro e interior de Córdoba con diferentes matices operativos y coincidentes propósito sobre defensa de intereses, siendo está la actividad que las define. Para sintetizar el volumen de información proveniente de los diagnósticos, una de las herramientas empleadas fue la confección de matrices que articulaban (arbitrariamente) directrices vs preguntas. Se concluía en los dos casos tratados con igual criterio, la concentración, la jerarquía y valor conceptual de cada directriz, a su vez, cómo debía ser considerada la articulación entre las 5 directrices (BG-E-C-GlyS-C).

## Coordinador Seminarios Técnicos: Informe Final Set-2010

- i) Se trabajó en los seminarios técnicos con esquemas conceptuales que tenían como objetivo la estructuración de los entornos para el diseño de estrategias y se los conectaba con algunos de los supuestos que subyacen y/o conspiran a la confección de dichas estrategia.
- j) Se empleó en los seminarios técnicos estadística que podríamos identificarla como básica, a los fines de establecer singulares comparaciones intra e interinstitucionales, con el objetivo de generar entornos de intercambio multidisciplinario que promovieran el aprendizaje.
- k) Como coordinador y responsables de los seminarios técnicos se le establecían a los participantes en cada jornada, breves consignas propositivas sobre actividades vinculadas con el programa dentro de cada institución, no excluyentes, a las cuales se les realizaba seguimiento y singulares inferencias del estado general de las instituciones.
- l) Se presentaron en el marco y tiempo de los seminarios técnicos, 5 casos para debates, el concepto casos para debate contenía la exposición en público de los responsables-participantes del entorno de una institución, y cómo ésta relacionaba su realidad de gestión respecto a las directrices del programa.

## Coordinador Seminarios Técnicos: Informe Final Set-2010

m) En el marco de los seminarios técnicos se propuso una encuesta de validación de 13 preguntas, involucrando todo el proceso del programa. En base a las respuestas receptadas sobre el 65% de las instituciones que participaron podemos afirmar con evidencia objetiva que el propósito del programa logró su cometido, es decir, fortalecer sus modelos de gestión a aquellas instituciones que participaron.

Los patrones de respuestas del diagnóstico inicial abril 2010 evidenciaban en la mayoría de las instituciones;

\*Inconsistentes consideraciones sobre la relevancia de Buen Gobierno institucional.

\*Ausencia de una estrategia institucional formal.

\*Anémicas consideraciones sobre el valor y la función de cabildeo.

\*Patrones básicos y en cierto grado disfuncionales como propuesta de servicios a la comunidad para orientar la generación de ingresos institucionales.

\*Débil empleo de las metodologías, recursos y potencialidades de comunicación institucional.

Felizmente, y en base a las devoluciones de la encuesta de validación agosto 2010, estos patrones son superados en su faz cualitativa. En la misma, cada participante manifiesta **elevado nivel de satisfacción** hacia la propuesta considerando todos los aspectos del programa;

\*Formato.

\*Recursos.

\*Disertantes y Coordinador de Seminarios Técnicos por sus competencias técnicas e interpersonales.

\*Estructura soporte OIT-FEDECOM-UIC.



## Coordinador Seminarios Técnicos: Informe Final Set-2010

n) Como desafío, y en base a los planteos realizados por los participantes, queda trabajar hacia el inminente futuro sobre propuestas y programas de capacitación, participación, fomento, e interacción complementarios a este evento de fortalecimiento institucional para entidades empleadoras.

Por último, y en carácter personal aprovecho la oportunidad para agradecer a vuestras instituciones por haberme permitido participar de esta extraordinaria oportunidad de aprendizaje.

Aprendizaje que sin dudar, me ha fortalecido.

Un saludo cordial y a vuestra disposición.

*Gustavo Osvaldo Machado Ramis.*

Jesús María – Córdoba – Argentina.

A los 7 días del mes de septiembre 2010.



**PROGRAMA FORTALECIMIENTO INSTITUCIONAL PARA  
ENTIDADES EMPRESARIAS**

**Seminarios Técnicos: Informe Final Set-2010**

**INDICE**

**A) Revisión de avances. / Evolución Programa.**

**B) Responsabilidad de las Entidades Empresarias.**

**C) Revisión de entorno de desempeño.**

**D) Revisión de directrices “Generales del Programa”.**

**E) Casos para presentar en evento de Cierre.**

**F) Encuesta de validación del Programa.**

**G) Agradecimientos.**

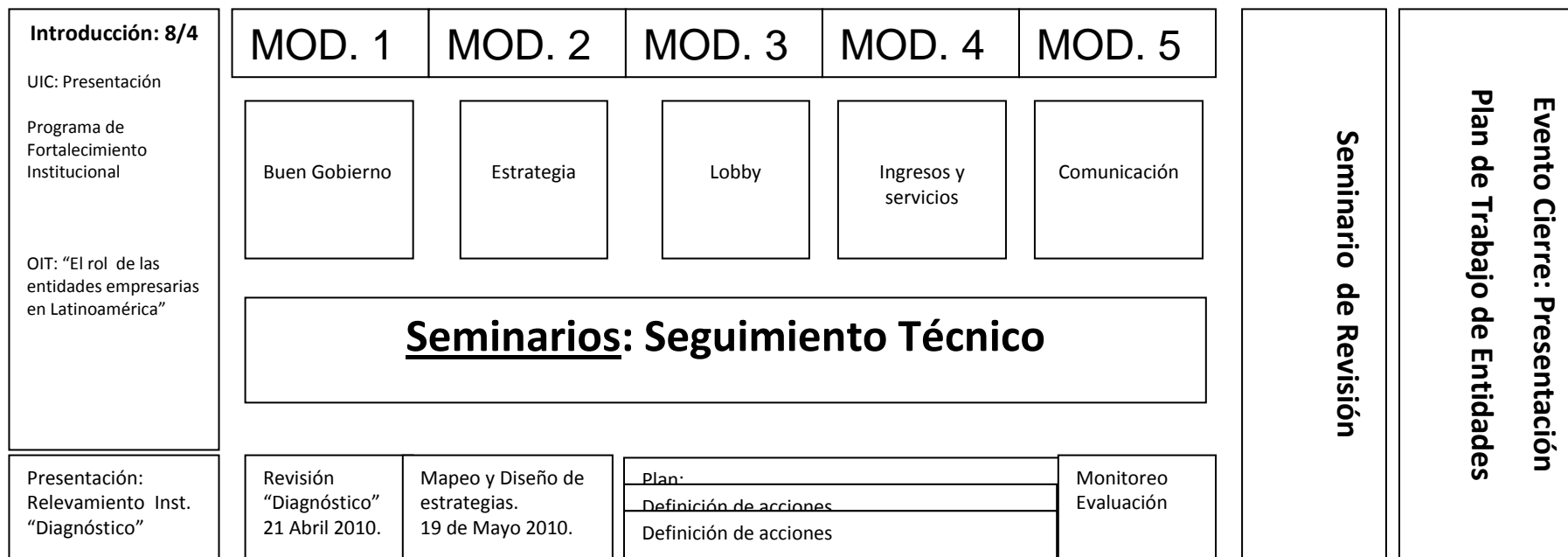
**H) Material de Back up.**

## PROGRAMA FORTALECIMIENTO INSTITUCIONAL PARA ENTIDADES EMPRESARIAS

### ESQUEMA Y EVOLUCIÓN

**Momento cero**

**Momento cien**



↑  
**8 Abril 2010**

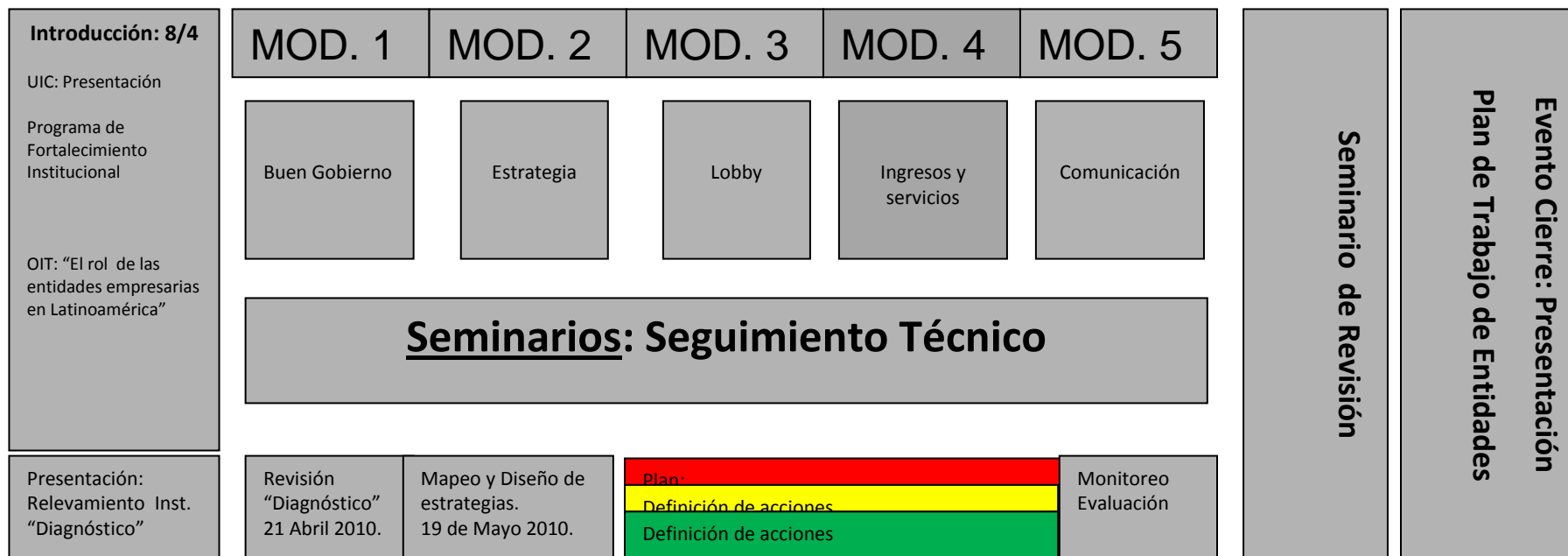
↑  
**Agosto 2010**

## PROGRAMA FORTALECIMIENTO INSTITUCIONAL PARA ENTIDADES EMPRESARIAS

### ESQUEMA Y EVOLUCIÓN

Momento cero

Momento cien



8 Abril 2010

133 días

19 Agosto 2010



## Revisión de conceptos.

**PROPÓSITO DEL PROGRAMA:** Contribuir a que cada entidad forme parte de un proceso de transformación eficaz.

### **OBJETIVOS DEL PROGRAMA:**

- Contribuir a potenciar la gestión de las entidades a niveles de mayor participación, prestigio y competencia.
- Brindar herramientas útiles para crear, gestionar y administrar Entidades Empresarias Regionales y Sectoriales de forma más ordenada y sostenible.
- Dotar de conceptos e instrumentos prácticos para el desarrollo de una planificación estratégica organizacional.
- Identificar grupos de interés y dedicación para el desarrollo de su mapa de públicos como agente de influencia.
- Elevar el nivel de profesionalización de las entidades participantes, desarrollando actuales y nuevas capacidades y habilidades de sus representantes.

\* Emprender y generar más y nuevos servicios para los asociados.

## PROGRAMA FORTALECIMIENTO INSTITUCIONAL PARA ENTIDADES EMPRESARIAS

**PROPÓSITO DEL PROGRAMA:** Contribuir a que cada entidad forme parte de un proceso de transformación eficaz.

**PROPÓSITO DE OIT:** Favorecer la creación de trabajo decente y las condiciones laborales y económicas que permitan a trabajadores y a empleadores su participación en la paz duradera, la prosperidad y el progreso. ([www.oit.org](http://www.oit.org))

**PROPÓSITO DE FEDECOM:** Favorecer el desarrollo de las entidades empresariales asociadas y también de las empresas que se encuentran nucleadas en ellas. Para ello promueve e implementa diversas acciones de capacitación y formación sobre diferentes temáticas empresariales y dirigenciales. ([www.fedecom.org.ar](http://www.fedecom.org.ar))

**PROPÓSITO DE UIC:** Satisfacer las necesidades y expectativas de nuestros asociados, generando un ámbito donde se traten todos los problemas industriales de la provincia de Córdoba y se interactúe para el logro de sus objetivos con los gobiernos y la comunidad en general. Respetando nuestro valor de promover el desarrollo integrado del país. ([www.uic.org.ar](http://www.uic.org.ar))



## REVISIÓN DE CONCEPTOS

### RESPONSABILIDAD DE LA ENTIDAD EMPRESARIAL (participante):

Desarrollar un Plan de Trabajo que defina a la Institución, que contenga alineación conceptual con los 5 módulos del programa, con el objetivo de presentarlo en el evento de cierre, con los avances hasta ese momento elaborados.

Dato: No es obligatorio, pero sí propositivo.

---

## PROGRAMA FORTALECIMIENTO INSTITUCIONAL PARA ENTIDADES EMPRESARIAS

### MARCO INTEGRADO: ETIMOLOGÍA

**Fortalecimiento**: acción y efecto de fortalecer. (Dicc. Ilustrado).

**Fortalecer**: Dar vigor y fuerza / Hacer fuerte un lugar mediante obras de defensa. (Dicc. Ilustrado).

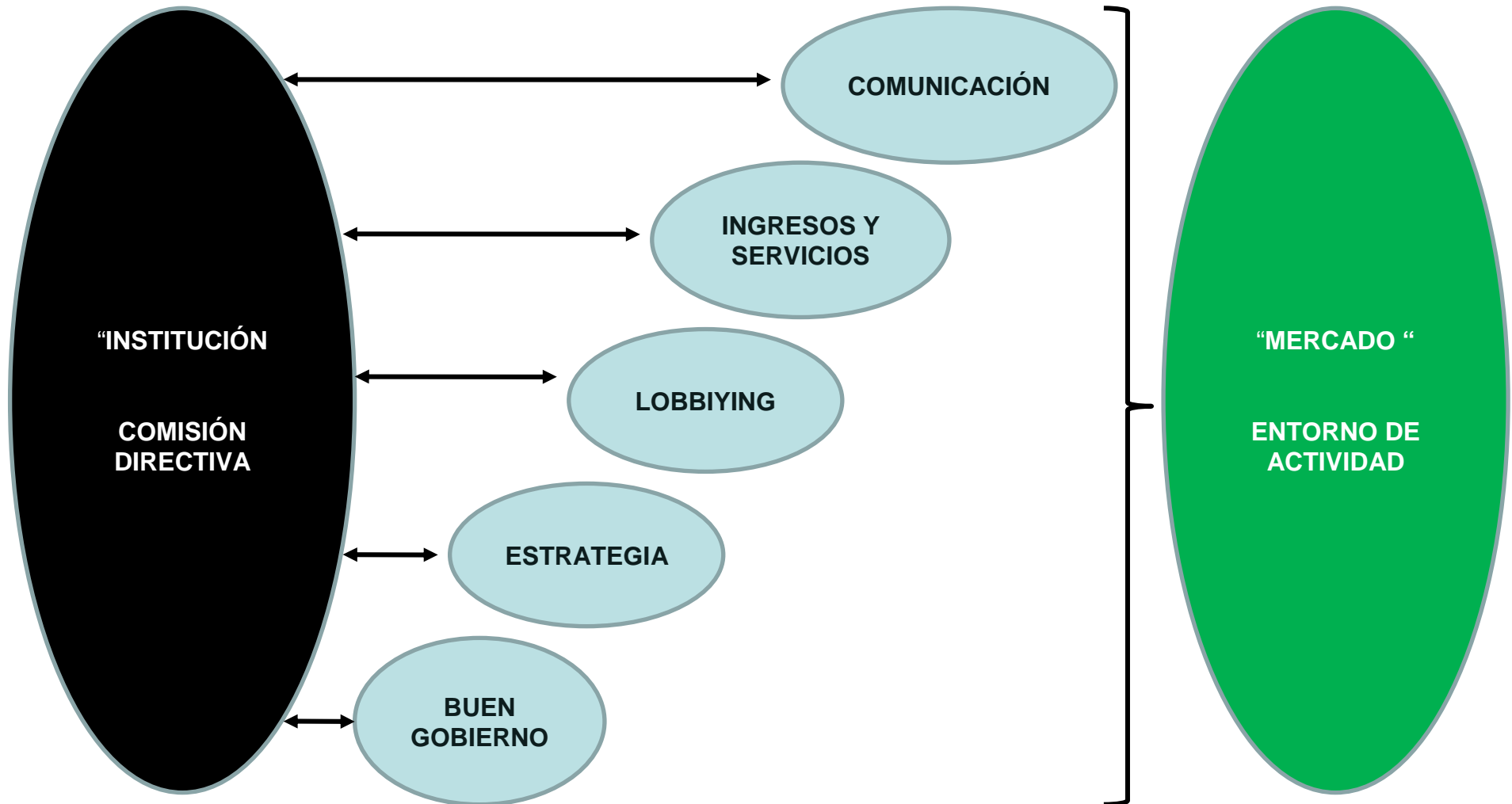
**Coordinar**: Disponer cosas con orden y método. (Dicc. Ilustrado)

**Coherencia**: Relación, conexión o unión de unas cosas con otras. (Dicc. Ilustrado).

**Dato conceptual**: La esencia es la Competitividad, en tal sentido, integración de fortalezas, dosificación de debilidades.

**Síntesis**: (Momento cero / 8-04-2010) vs (Momento 100 / 19-08-2010)

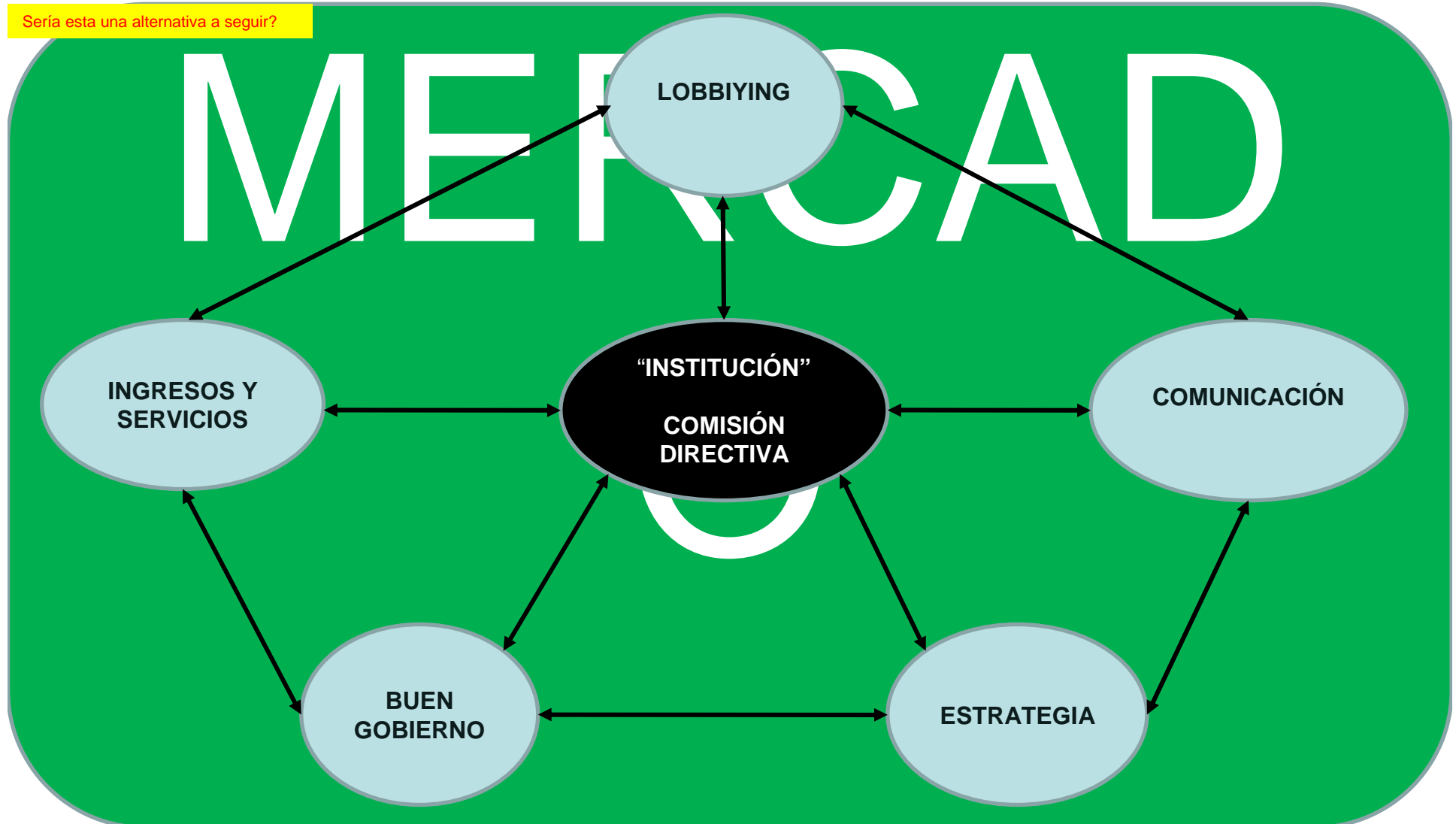
**DESEMPEÑO INSTITUCIONAL / ESQUEMA OPERATIVO**



SE PUEDE SEGUIR EN ESTÁ LÍNEA!!!

## INTEGRACIÓN Y FORTALECIMIENTO INSTITUCIONAL / ESQUEMA CONCEPTUAL

Sería esta una alternativa a seguir?



## PROGRAMA FORTALECIMIENTO INSTITUCIONAL PARA ENTIDADES EMPRESARIAS

### ORDEN Y MÉTODO: CONVERGENCIA DE FACTORES Y RECURSOS.

Pregunta: ¿Leyó la Guía 1 – 2 – 3 – 4 - 5? / (BG-E-L-GlyS-C)

Dato estadístico: 19 diagnósticos entregados x 24 preguntas = **456 respuestas.**

Dato estadístico: 23 diagnósticos entregados x 35 preguntas = **805 respuestas.**

Dato estadístico: 14 encuesta entregadas x 13 preguntas = **182 respuestas.**

**1443**

Fuente: Factores y Recursos”:

- 5 Módulos expuestos /
- 4 Guías de estudio /
- 50 Horas de capacitación/
- 3 Diagnóstico Institucional / Lobby / Encuesta
- 5 Patrones de desempeño identificados /
- 5 Casos modelos expuestos /
- 3 Órganos de consulta (OIT-FEDECOM-UIC) /
- 29 Instituciones involucradas/
- 56 Participantes /
- 1 Equipo de trabajo /
- 6 Docentes /

**Metodología de  
trabajo**

**DIAGNÓSTICOS ENTIDADES: DINÁMICA DE ANÁLISIS**

PERSPECTIVA	PREGUNTA	BUEN GOBIERNO	ESTRATEGIAS	LOBBIYING	INGRESOS Y SERVICIOS	COMUNICACIÓN	
Imagen	1	INVOLUCRADO				DIRECTO	
Imagen	2	INVOLUCRADO				DIRECTO	
Contribución	3	INVOLUCRADO	DIRECTO				
Soporte Tecnológico	4		INVOLUCRADO		DIRECTO		
Gestión Operativa	5	DIRECTO				INVOLUCRADO	
Resultados	6	INVOLUCRADO	DIRECTO				
Estrategías	7	INVOLUCRADO	DIRECTO				
Imagen	8	INVOLUCRADO		INVOLUCRADO		DIRECTO	
Acciones	9	INVOLUCRADO	DIRECTO		INVOLUCRADO		
Información	10		INVOLUCRADO			DIRECTO	
Procesos	11	INVOLUCRADO	DIRECTO				
Acc. para	12		DIRECTO		INVOLUCRADO	INVOLUCRADO	
Resultados de	13	INVOLUCRADO		DIRECTO			
Lobbying	14	INVOLUCRADO		DIRECTO			
Resultados de	15		INVOLUCRADO	DIRECTO			
Ingresos - Fuentes	16		INVOLUCRADO		DIRECTO		
Lobbying	17		INVOLUCRADO	DIRECTO			
Resultados de Acc.	18		INVOLUCRADO	DIRECTO		INVOLUCRADO	
Rdos de Gest Operat.	19	DIRECTO				INVOLUCRADO	
Proc Estrat y Planes	20	INVOLUCRADO	DIRECTO	INVOLUCRADO			
Servicios e Ingresos	21		INVOLUCRADO		DIRECTO	INVOLUCRADO	
Comunicación - Acc	22		INVOLUCRADO	INVOLUCRADO		DIRECTO	
Comunicación -	23			INVOLUCRADO		DIRECTO	
Buen Gobierno -	24	INVOLUCRADO	DIRECTO				
		2	8	5	3	6	
		12	8	4	2	5	
		24					
		0,545454545		0,16363636	0,09090909	0,2	
		Arbitrariamente, la posición se relaciona directamente con la Directriz					
		Arbitrariamente, la posición está involucrada con la Directriz					
		Arbitrariamente, se combinan las 24 preguntas con las 5 directrices.					

**Importante**



## ESTADÍSTICA

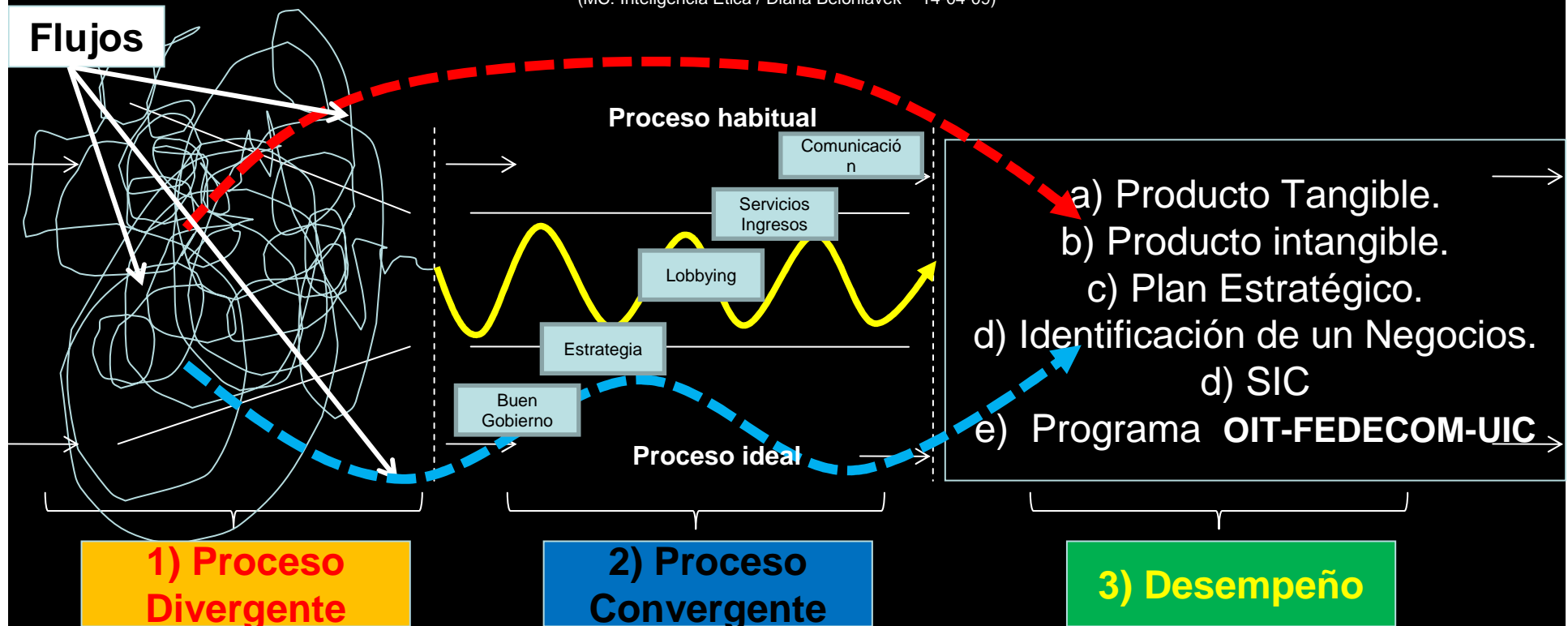
<b>Cantidad Entidades</b>	<b>Cantidad Participantes</b>	<b>Diagnóstico x Entidad</b>	<b>Trabajo práctico</b>
29	56	19/29 - <b>65%</b>	2/19 - <b>10%</b>
<b>Entrega 30-04-2010</b>	<b>Entrega 1° quincena mayo</b>	<b>Entrega 2° quincena mayo</b>	<b>Entrega 1° Junio</b>
3/19 - <b>15%</b>	14/19 - <b>75%</b>	1/19 - <b>5%</b>	1/19 - <b>5%</b>
11%	48%	3%	3%
<b>35%</b>			

## Revisión del entorno de desempeño:

### Pensamiento Divergente / Pensamiento Convergente

“Para percibir la realidad uno necesita pensar en términos de “Y” y de “O”. Si usted sólo juzga la realidad, usted está pensando en términos de “O” y no va a poder percibir los hechos reales.

(MC: Inteligencia Ética / Diana Belohlavek – 14-04-09)



## Modelos Mentales y Estrategia

### Paradigmas:

- 1) Siempre lo hicimos así.
  - 2) No se puede planificar en este país.
  - 3) A la gente no le interesa mejorar.
- 3Etc.

Funcionan como  
“Leyes” / “No son  
Leyes”.  
En realidad son  
“Mitos”

### Paradojas:

- 1) Desempeño ineficiente.
  - 2) Presencia de incertidumbre.
  - 3) Entorno motivacional invertido.
- 3Etc.

Funcionan como  
“Efectos no  
deseados”

**DIAGNÓSTICOS ENTIDADES SOBRE MÓDULO LOBBYING: DINÁMICA DE ANÁLISIS**

PERSPECTIVA	PREGUNTA	BUEN GOBIERNO	ESTRATEGIAS	LOBBYING	INGRESOS Y SERVICIOS	COMUNICACIÓN
Estrategia CC	1		Directo	Involucrado		
Objetivos CC	2	Involucrado	Directo			
Objetivos CC - Resultados	3	Involucrado	Directo			
Objetivos CC - Análisis Pest-Foda	4		Directo	Involucrado		
Objetivos CC - Afiliados	5		Directo			Involucrado
Objetivos CC - CDirectiva	6	Involucrado	Directo			
CDirectiva - Recursos para Diseño	7	Involucrado	Directo			
Defensores - Detractores	8		Involucrado	Directo		
Objetivos CC - Análisis Pest-Foda	9		Directo	Involucrado		
Objetivos CC - Protocolos	10	Involucrado	Directo			
Comunicación - Objetivos CC	11		Involucrado			Directo
Estrategia CC - Acción Lobby	12		Involucrado	Directo		
Acción Lobby - Estrategia CC	13		Directo	Involucrado		
Acción Lobby - Estrategia CC	14		Directo	Involucrado		
Acción Lobby - Estrategia CC	15		Directo	Involucrado		
Estrategia CC - CDirectiva	16	Involucrado	Directo			
Estrategia CC - Mdios Comunicac.	17		Directo			Involucrado
Mdios Comunicac. - Estrategia CC	18		Involucrado			Directo
Estrategia CC - Mdios Comunicac.	19		Directo			Involucrado
Estrategia CC - Mdios Comunicac.	20			Directo		Involucrado
Estrategia CC - Obj CC - Afiliados	21		Directo		Involucrados	
Estrategia CC - Alianzas	22		Directo	Involucrado		
CDirectiva - Protocolos - Estrat CC	23	Directo	Involucrado			
CDirectiva - Prtclos - Mdios Comun.	24	Directo				Involucrado
Defensores - Detractores	25		Involucrado	Directo		
Acción Lobby - Mdios Comunic.	26			Directo		Involucrado
Acción Lobby - Mdios Comunic.	27			Directo		Involucrado
Estrategia CC - Mdios Comunicac.	28		Directo			Involucrado
Objetivos CC - Mdios Comunic	29		Directo			Involucrado
CDirectiva - Protocolos - Estrat CC	30	Directo	Involucrado			
CDirectiva - Estrategia CC	31	Directo	Involucrado			
Acc Lobby - Protocolos - Estrat CC	32		Involucrado	Directo		
Acc Lobby - Protocolos - Estrat CC	33	Involucrado		Directo		
Obj CC - Mdios Comunic - Afiliados	34		Directo			Involucrado
CD - Obj CC -Mdios Com- Afiliados	35	Directo	Involucrado			Involucrado
		5	20	8		2
		7	10	7	1	11
			35			
		0,714285714		0,228571429	0	0,057142857
		Arbitrariamente, la posición se relaciona directamente con la Directriz				
		Arbitrariamente, la posición está involucrada con la Directriz				
		Arbitrariamente, se combinan las 35 preguntas con las 5 directrices.				

**Importante**

**COMO MAXIMIZAR EL IMPACTO DEL LOBBY EMPRESARIAL:  
MODELO EFICAZ CON RESPECTO AL CABILDEO**

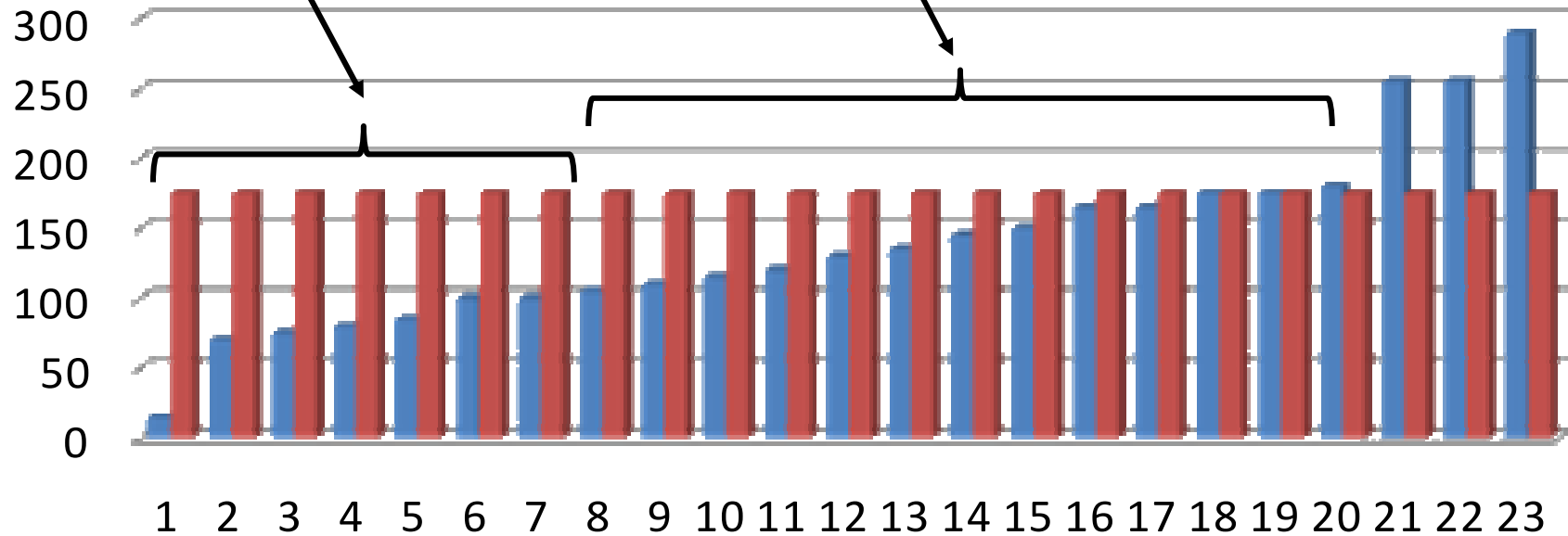


Instituciones < 100 = 7

Instituciones > 100 y < 210 = 13/5

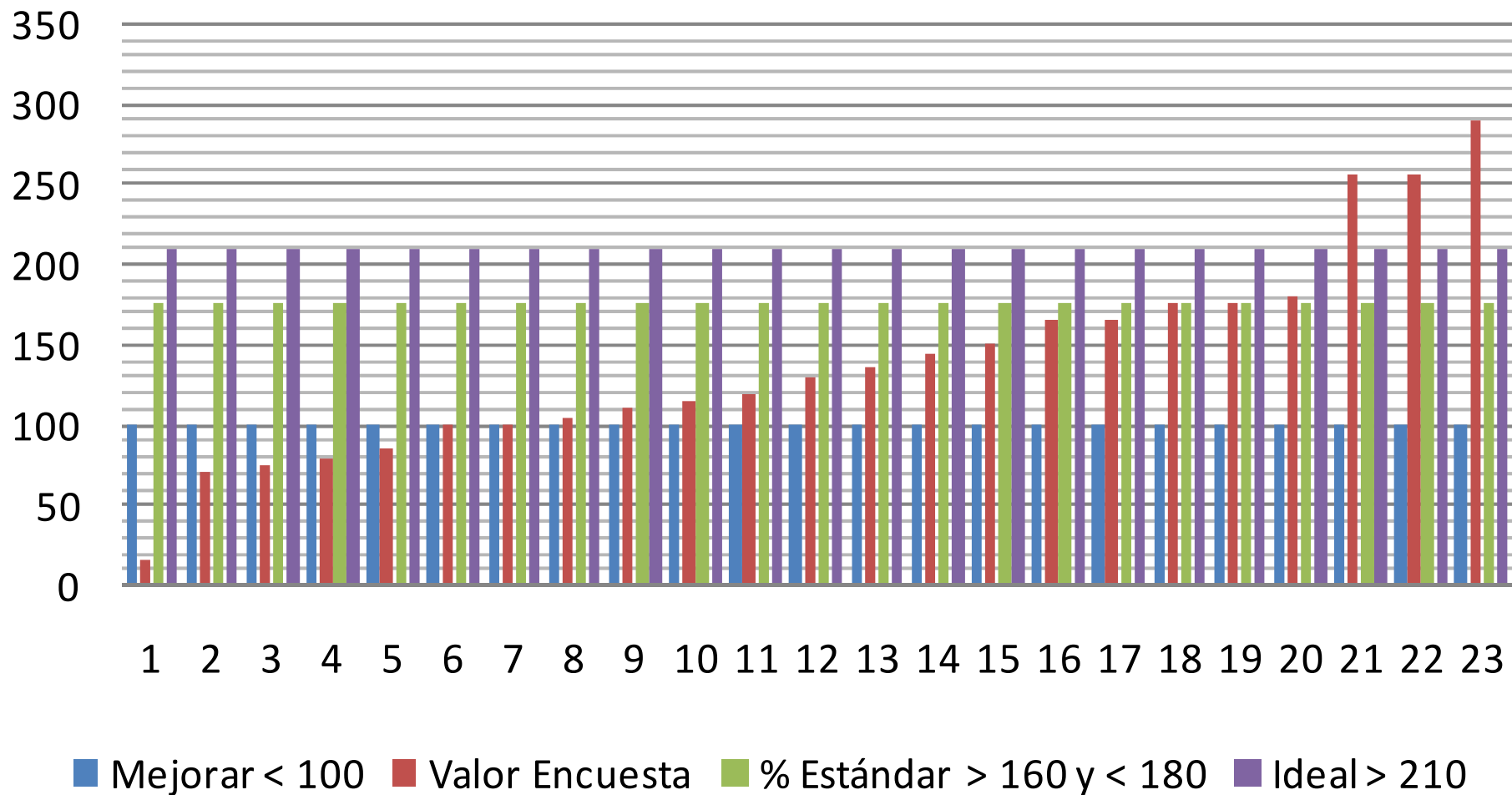
Instituciones > 210 = 3

**VALOR ENCUESTA vs % ESTÁNDAR**



■ Valor Encuesta    ■ % Estándar > 160 y < 180

## RELACIÓN DE MÁXIMOS Y MÍNIMOS





## Revisión de conceptos.

**RESPONSABILIDAD DEL EQUIPO TÉCNICO:** Contextualizar el desarrollo de la Planificación Institucional en base a la propuesta del programa.

**ALCANCE DEL EQUIPO TÉCNICO:**

- 1) Acompañamiento para implementar los conocimientos adquiridos.
- 2) Seguimiento mediante oportunidades de consulta .  
(Eventos: Jornadas de capacitación – Correos electrónicos – Teléfonos.)
- 3) Monitoreo y Evaluación.

### Plan de trabajo : 4 etapas

- 1) Revisión “Diagnóstico” / **Fecha de entrega 14 de Mayo 2010. (Realizado)**
- 2) Mapeo y Diseño de estrategias. **(Apoyo de estructuración) (Realizado)**
- 3) Plan operativo: **(Apoyo de estructuración y seguimiento) (Realizado)**
- 4) Monitoreo y Evaluación: **(Mapeo-Diseño-Plan de Institución) (Realizado)**



**PROGRAMA FORTALECIMIENTO INSTITUCIONAL PARA  
ENTIDADES EMPRESARIAS**

**PRESENTACIÓN DE CASO PARA DEBATE**



1930 - Septiembre - 2010

Villa María - Córdoba



**PROGRAMA FORTALECIMIENTO INSTITUCIONAL PARA  
ENTIDADES EMPRESARIAS**

**PRESENTACIÓN DE CASO PARA DEBATE**



**CENTRO COMERCIAL , INDUSTRIAL Y DE LA PROPIEDAD**  
**LAS VARILLAS - CÓRDOBA**  
**[www.ceciplasvarillas.org.ar](http://www.ceciplasvarillas.org.ar)**  
**Teléfono: 03533 422013**

**AÑO 2010**



---

**PROGRAMA FORTALECIMIENTO INSTITUCIONAL PARA**  
**ENTIDADES EMPRESARIAS**

**INSTITUCIONES Y PARTICIPANTES**

**EVIDENCIA OBJETIVA:**

Todos están “fortaleciendo” su lugar de participación social, con marcos conceptuales en su expresión de mínima “interpretados”, y en su expresión de máxima consensuados e “implementados”. A través, de los entornos de las instituciones que representan y de las empresas a las que pertenecen, objetivando la defensa de intereses que promueven la creación de trabajo y generación de riqueza para nuestra sociedad.

**INVOLUCRADOS**

OIT-FEDECOM-UIC-Instituciones-Participantes- Docentes

(Felicitaciones, Felicitaciones, Felicitaciones ).

“Gracias”!!!.

## PROGRAMA DE FORTALECIMIENTO INSTITUCIONAL PARA ENTIDADES EMPRESARIAS

### DIAGNÓSTICOS CONSOLIDADOS - Mayo 2010.

PERSPECTIVA	PREGUNTA	BUEN GOBIERNO	ESTRATEGIAS	LOBBYING	INGRESOS Y SERVICIOS	COMUNICACIÓN	PATRÓN DE RESPUESTA	EXPRESIÓN INSTITUCIONAL FUERTE	EXPRESIÓN INSTITUCIONAL DÉBIL
Gestión Operativa	5	1					a) Comisión Directiva "imparte" ordenes.	a) Gerente prepara "Orden del día". (Gerencia)	a) Por medio de reuniones.
Resultados de gestión Operativa	19	1					a) Muy buenos.	a) Se evalúa con auditores externos la gestión Gerencial, b) La Comisión Directiva evalúa año a año su desempeño.	a) No se evalúan resultados de gestión de Comisión Directiva.
		2	8	5	3	6			
		24							

Nomenclatura:	
1	Positivo
2	Negativo
3	Difuso
24	Preguntas
19	Diagnósticos
456	Respuestas

## PROGRAMA DE FORTALECIMIENTO INSTITUCIONAL PARA ENTIDADES EMPRESARIAS

### DIAGNÓSTICOS CONSOLIDADOS - Mayo 2010.

PERSPECTIVA	PREGUNTA	BUEN GOBIERNO	ESTRATEGIAS	LOBBYING	INGRESOS Y SERVICIOS	COMUNICACIÓN	PATRÓN DE RESPUESTA	EXPRESIÓN INSTITUCIONAL FUERTE	EXPRESIÓN INSTITUCIONAL DÉBIL
Contribución	3		3				a) Servicios, b) Canalizadora de Conflictos	a) Representación Gremial Empresaria	a) Servicios
Resultados	6		1				a) No está objetivizado el desempeño.	a) Existe metodología para verificar desempeño.	a) Se espera el mejor resultado.
Estrategias	7		1				a) Si.	a) Comunicación Institucional.	a) No.
Acciones Estratégicas	9		1				a) Capacitación.	a) Ronda de negocios, b) Misiones comerciales, c) Organización de eventos.	a) No existen acciones estratégicas.
Procesos	11		1				a) Recepción, Procesamiento, Respuesta.	a) Recepción de consultas, b) Gestión de la gerencia.	a) Recibe info de entidades de grado superior.
Acciones para Contribución	12		1				a) Servicios, b) Capacitaciones, c) Asesoramiento.	a) Representación a Asociados, b) Configurando acciones puntuales.	a) Servicios.
Procesos Estrategia y Planes de Acción.	20		1				a) Por reuniones de Comisión Directiva.	a) El plan de acción lo gestiona y evalúa la Gerencia, b) La Comisión Directiva evalúa la Gerencia en base a la estrategia y objetivos trazados.	a) No existe un procesos de balanceo de estrategia y Plan de acción.
Buen Gobierno - Estrategias	24		2				No existe un plan formal.	a) Rige un plan establecido por estatuto. Con porcentajes de renovación, plazos y tipologías.	a) No existe un plan.
		2	8	5	3	6			
				24					

## PROGRAMA DE FORTALECIMIENTO INSTITUCIONAL PARA ENTIDADES EMPRESARIAS

### DIAGNÓSTICOS CONSOLIDADOS - Mayo 2010.

PERSPECTIVA	PREGUNTA	BUEN GOBIERNO	ESTRATEGIAS	LOBBYING	INGRESOS Y SERVICIOS	COMUNICACIÓN	PATRÓN DE RESPUESTA	EXPRESIÓN INSTITUCIONAL FUERTE	EXPRESIÓN INSTITUCIONAL DÉBIL
Resultados de Lobbying	13			3			a) Generar contactos y vínculos.	a) Diálogos y consenso con Gobiernos, b) Negociaciones con actores de la sociedad, c) Concertaciones con otras entidades.	a) Diálogos, b) Consenso.
Lobbying	14			1			a) Sectores Públicos, Productivos, Sociales.	a) Provinciales, Regionales, Locales.	a) Locales, b) Regionales.
Resultados de Lobbying	15			1			a) Ampliar vínculos.	a) Ronda de Negocios, b) Misiones comerciales, c) Capacitaciones.	a) Capacitaciones.
Lobbying	17			1			a) Apertura, b) Capacitación.	a) Portfolio de acciones.	a) No existen alianzas ni programas con otras instituciones.
Resultados de Acciones Estratégicas	18			3			a) Acercamiento a socios, b) Incorporación de nuevos servicios.	a) Renovación estructural de Microcentro, b) Gestiones con Gobiernos locales y Provincial.	a) No existen en la Entidad.
		2	8	5	3	6			
				24					

## PROGRAMA DE FORTALECIMIENTO INSTITUCIONAL PARA ENTIDADES EMPRESARIAS

### DIAGNÓSTICOS CONSOLIDADOS - Mayo 2010.

PERSPECTIVA	PREGUNTA	BUEN GOBIERNO	ESTRATEGIAS	LOBBYING	INGRESOS Y SERVICIOS	COMUNICACIÓN	PATRÓN DE RESPUESTA	EXPRESIÓN INSTITUCIONAL FUERTE	EXPRESIÓN INSTITUCIONAL DÉBIL
Soporte Tecnológico	4				1		a) De punta, b) Nivel Medio, c) Desactualizados.	a) Base de datos propia. (Q/400.000), b) Sistema de filmación.	a) Servicios Administrativos.
Ingresos - Fuentes	16				1		a) Cuotas sociales.	a) Portfolio de Servicios.	a) Entidad sin fines de Lucro.
Servicios e Ingresos	21				1		a) Capacitaciones (s/costo), b) Servicios de salud, cobranzas, básicos (c/costo).	a) Programas de Capacitaciones (s/costo). B) Portfolio de servicios (c/costo).	a) Cobranzas, b) Servicios de salud.
		2	8	5	3	6			
		24							

## PROGRAMA DE FORTALECIMIENTO INSTITUCIONAL PARA ENTIDADES EMPRESARIAS

### DIAGNÓSTICOS CONSOLIDADOS - Mayo 2010.

PERSPECTIVA	PREGUNTA	BUEN GOBIERNO	ESTRATEGIAS	LOBBYING	INGRESOS Y SERVICIOS	COMUNICACIÓN	PATRÓN DE RESPUESTA	EXPRESIÓN INSTITUCIONAL FUERTE	EXPRESIÓN INSTITUCIONAL DÉBIL
Imagen	1					1	Positiva	a) Rol muy activo.	a) No es funcional a los intereses del sector.
Imagen	2					1	Respetada	a) Organo de consulta.	a) Representa en algunos casos.
Imagen	8					1	Positiva	a) Provincial.	a) Local.
Información	10					1	a) Trato personal, b) Encuestas.	a) Interacción a través de boletines.	a) Reclamos de socios.
Comunicación - Acciones estratégicas	22					1	a) Comunicación masiva por medios, b) Boletines de prensa.	a) Pautas específicas para cada tipo de medio, b) Relación de puertas abiertas, c) Participación a los medios de las actividades.	a) No existen acciones estratégicas.
Comunicación - Recursos	23					1	a) Gráficos, radiales, televisivos, b) Pág. WEB, c) Llamados Telefónicos.	a) Esquema semanal en todos los medios, b) Boletín Oficial a domicilio, c) Pág. Web y mail.	a) Pág. Web, b) Llamadas telefónicas.
		2	8	5	3	6			
		24							