



FEB 20
FEB 20

ÍNDICE COSTO DE TRANSPORTE

**datos tomados en enero 2020*

Índice publicado desde septiembre 2016



UNIVERSIDAD
CATÓLICA
DE CÓRDOBA
JESUITAS

ICDA
Escuela de Negocios



INDICE DEL COSTO DE TRANSPORTE LOGÍSTICO DE CÓRDOBA

DETALLE POR COMPONENTE E ÍNDICE

Precio Gasoil Córdoba: El precio del Gasoil en la Provincia se mantuvo sin variaciones en el primer mes del año. Así, la variación respecto de enero de 2019 fue de 38,78%.

Precio Neumático: El precio de los Neumáticos aumentó un 4,15%. Interanualmente, este componente registra un aumento del 59,44%.

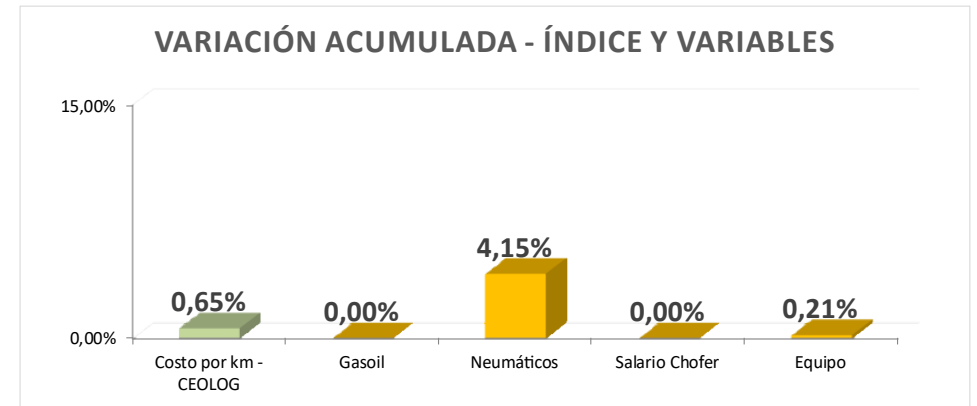
Salario Chofer: El Salario de los chóferes no observó modificaciones en enero, luego del aumento del 10,31% de octubre, según el acuerdo de reajuste pautado. En comparación al mismo mes del año pasado, los Salarios ganaron un 43,70% nominal.

Observación: el índice no contempla el aumento salarial otorgado a los trabajadores del sector privado según el Decreto Nacional 14/2020. Se verán reflejadas este tipo de excepciones cuando los mismos se incluyan en las paritarias pertinentes (febrero).

Precio Equipo: El precio del Equipo aumentó levemente un 0,21% respecto a diciembre debido a la variación en el tipo de cambio. Si se compara con el valor observado 12 meses atrás, evidencia un incremento del 60,43%.

Índice UIC-CEOLOG: en función de las variaciones de los componentes descriptos previamente se evidenció un aumento mensual del indicador en enero del 0,65%, alcanzando una suba interanual del 49,64%.

VALORES						
	Costo por km - CEOLOG	Costo total (13000 km)	Gasoil	Neumáticos	Salario Chofer	Equipo (amortización - en miles de \$)
ene-19	\$ 35,79	\$ 465.242,59	\$ 34,89	\$ 21.987,00	\$ 18.743,90	\$ 4.477,79
feb-19	\$ 36,37	\$ 472.794,80	\$ 35,70	\$ 21.987,00	\$ 18.743,90	\$ 4.597,74
mar-19	\$ 38,42	\$ 499.476,15	\$ 36,55	\$ 21.987,00	\$ 20.805,73	\$ 4.951,37
abr-19	\$ 40,03	\$ 520.401,26	\$ 38,34	\$ 23.966,00	\$ 20.805,73	\$ 5.175,39
may-19	\$ 41,44	\$ 538.741,92	\$ 38,38	\$ 25.883,00	\$ 21.898,03	\$ 5.378,82
jun-19	\$ 41,92	\$ 545.016,43	\$ 40,04	\$ 27.182,00	\$ 21.898,03	\$ 5.241,90
jul-19	\$ 43,09	\$ 560.159,69	\$ 41,57	\$ 27.182,00	\$ 24.416,30	\$ 5.092,74
ago-19	\$ 47,73	\$ 620.427,81	\$ 41,75	\$ 33.657,00	\$ 24.416,30	\$ 6.311,80
sep-19	\$ 49,48	\$ 643.248,72	\$ 43,50	\$ 33.657,00	\$ 24.416,30	\$ 6.763,62
oct-19	\$ 51,15	\$ 664.952,21	\$ 43,50	\$ 33.657,00	\$ 26.934,58	\$ 7.006,55
nov-19	\$ 52,25	\$ 679.247,03	\$ 45,68	\$ 33.657,00	\$ 26.934,58	\$ 7.151,07
dic-19	\$ 53,21	\$ 691.710,53	\$ 48,42	\$ 33.657,00	\$ 26.934,58	\$ 7.168,50
ene-20	\$ 53,55	\$ 696.204,60	\$ 48,42	\$ 35.055,00	\$ 26.934,58	\$ 7.183,80



VARIACIONES						
	Costo por km - CEOLOG	Costo total (13000 km)	Gasoil	Neumáticos	Salario Chofer	Equipo
Últimos 12 meses	49,64%	49,64%	38,78%	59,44%	43,70%	60,43%
Acumulado 2020	0,65%	0,65%	0,00%	4,15%	0,00%	0,21%
nov-19	2,15%	2,15%	5,00%	0,00%	0,00%	2,06%
dic-19	1,83%	1,83%	6,00%	0,00%	0,00%	0,24%
ene-20	0,65%	0,65%	0,00%	4,15%	0,00%	0,21%

