



Relevamiento de la actividad industrial

JUNIO 2018

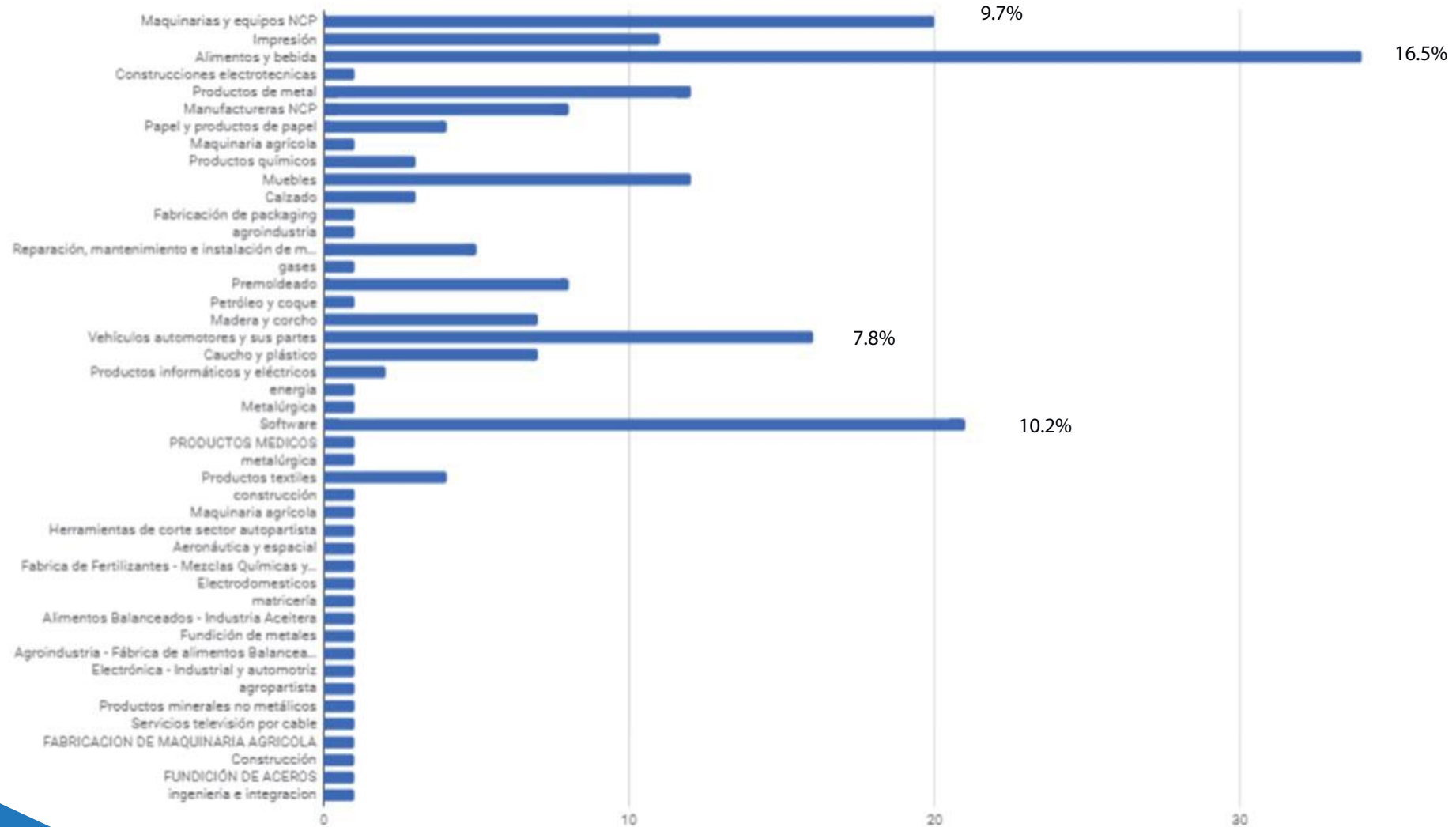


Instrumento de recolección: 200 encuestas.

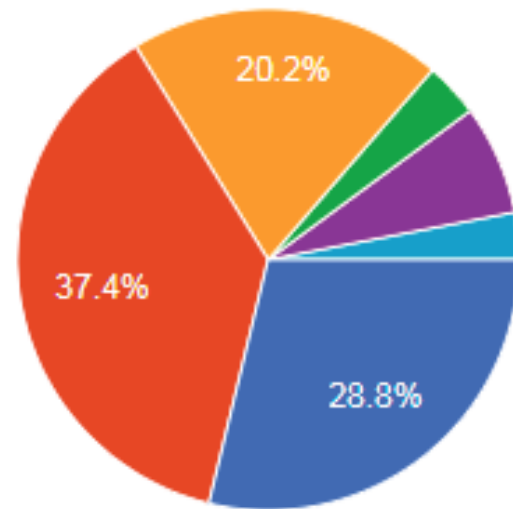
Universo: industrias de la provincia de Córdoba.

Técnica de relevamiento: encuesta por correo electrónico.

Recuento de ¿En cuál de los siguientes sectores de actividad se desempeña su industria?

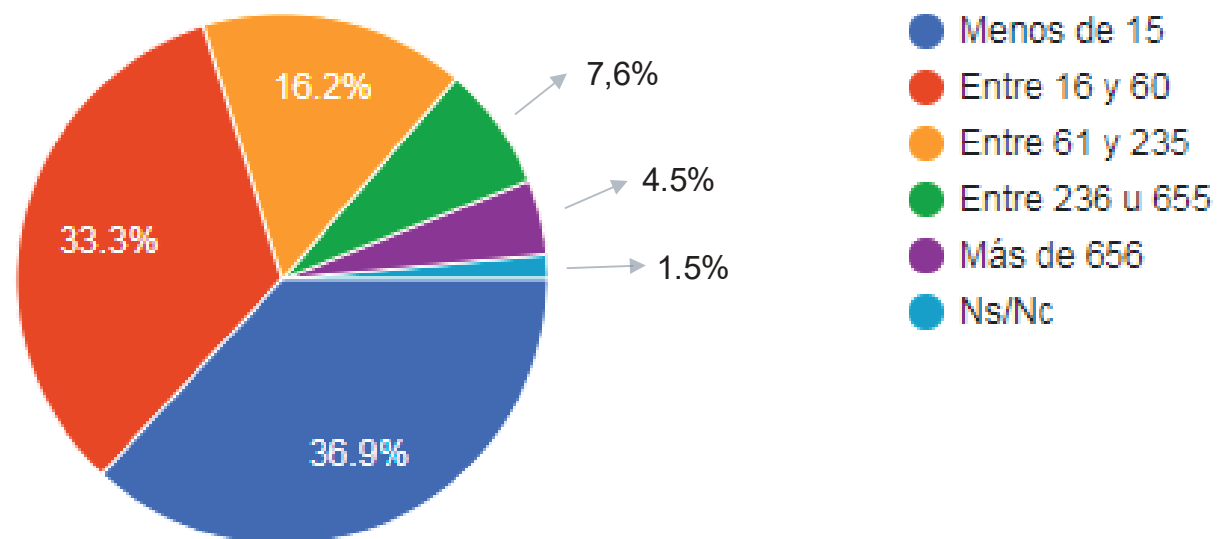


¿En cuál de los siguientes intervalos se ubica su empresa en relación a su facturación anual en pesos?

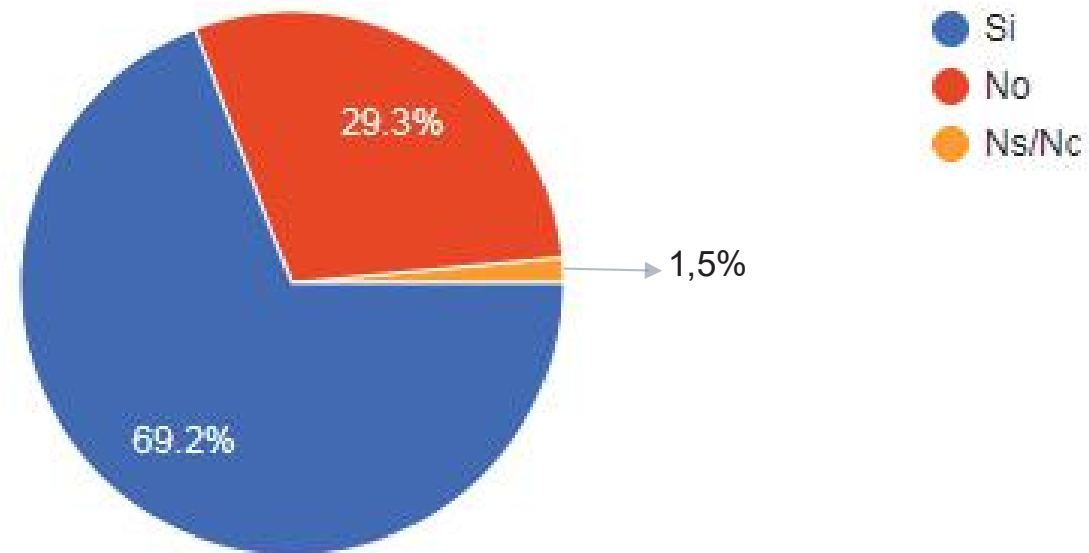


- Micro: hasta \$13.400.000
- Pequeña: entre \$13.400.001 y \$81.400.000
- Mediana tramo 1: entre \$81.400.001 y \$661.200.000
- Mediana tramo 2: entre \$661.200.001 y \$966.300.000
- Grande: más de \$966.300.001
- Ns/Nc

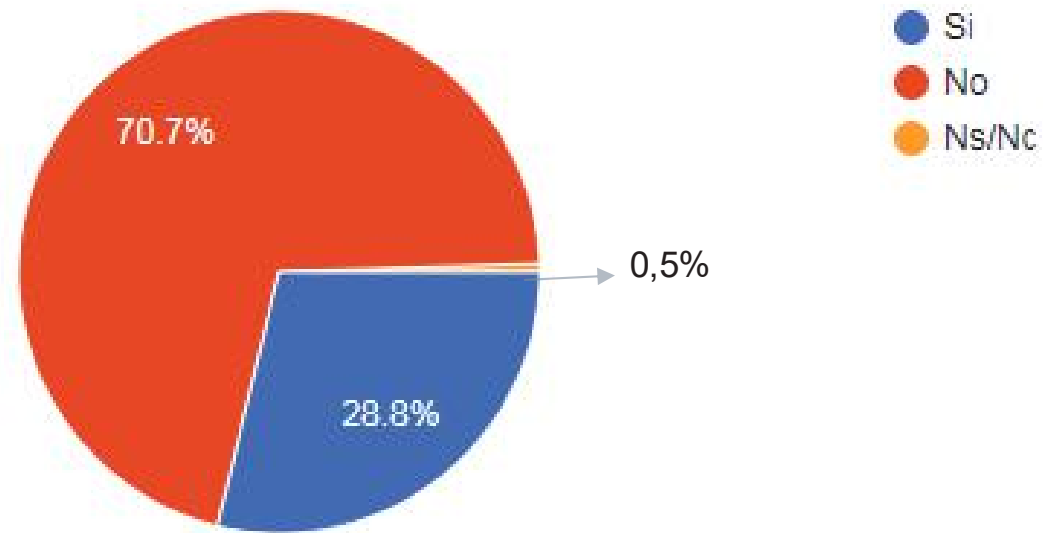
¿En cuál de los siguientes intervalos se ubica su empresa de acuerdo con la cantidad de empleados en relación de dependencia?



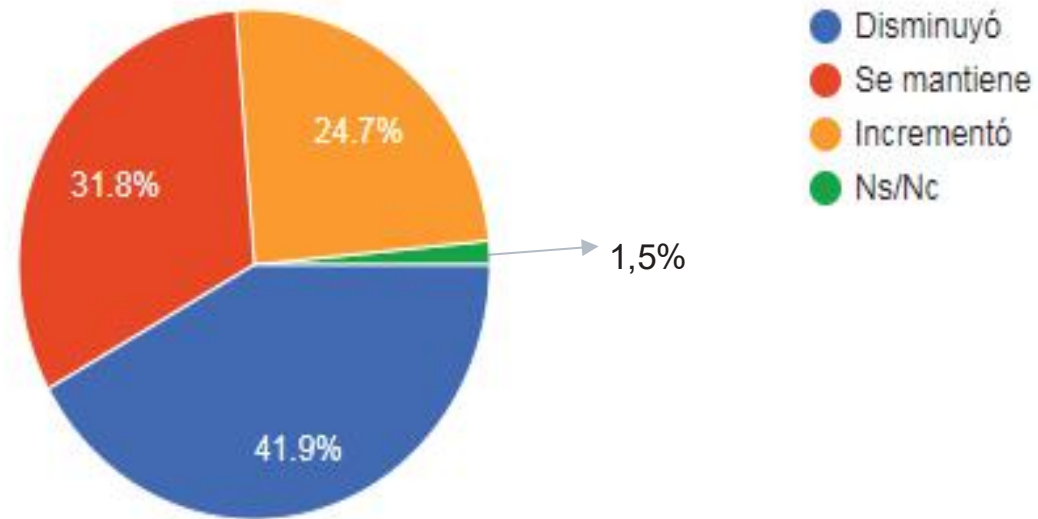
¿Usted calificaría a su empresa como una "empresa familiar"?



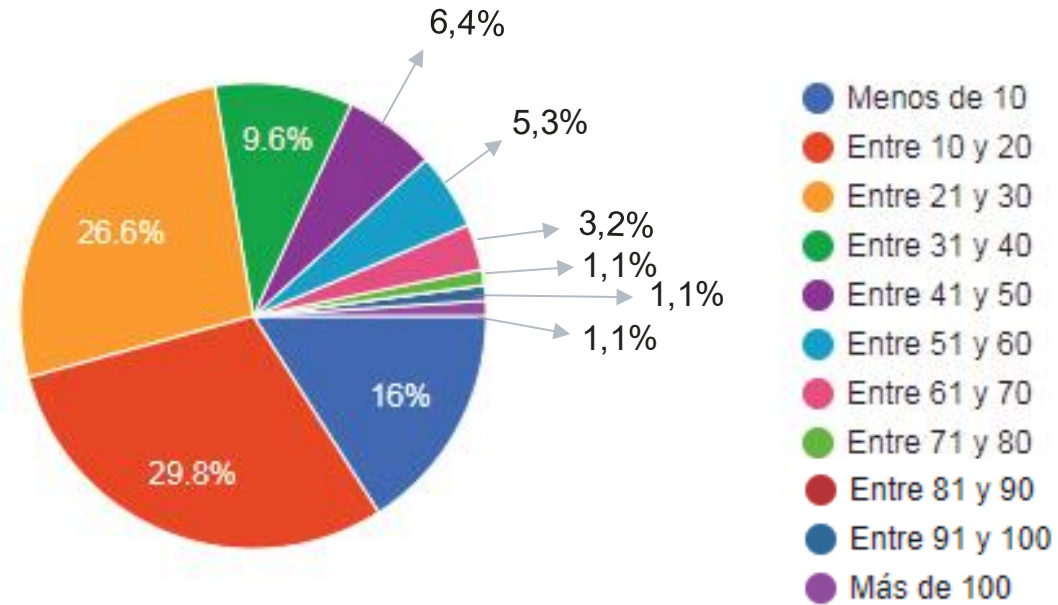
¿La empresa destina al menos el 10% de la producción al mercado exterior?



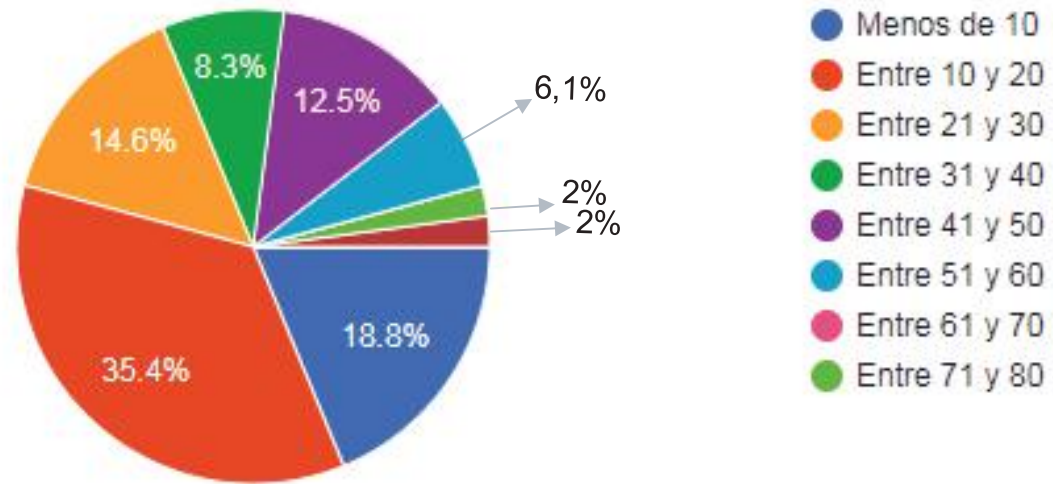
¿Cuál es su nivel de actividad en comparación al mismo mes de 2017?



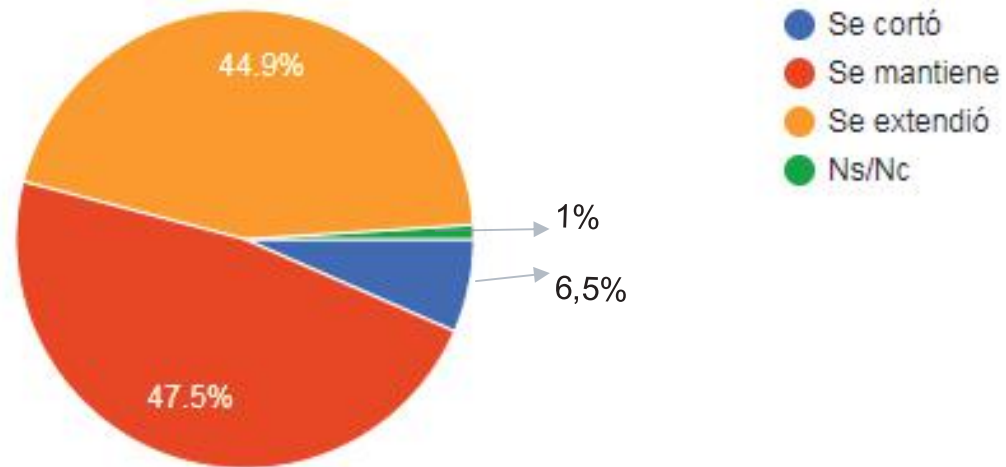
Por favor, indique el rango en que disminuyó



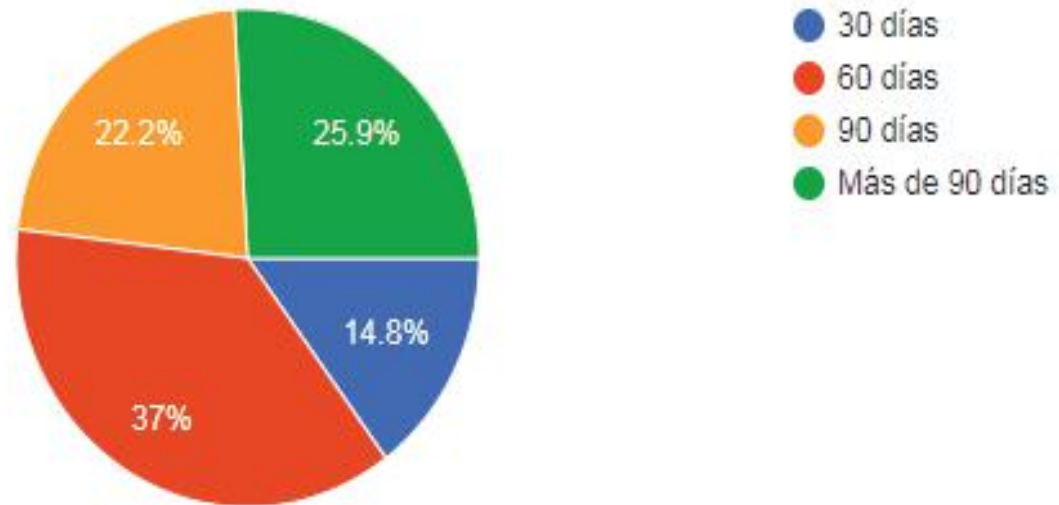
Por favor, indique el rango en que aumentó



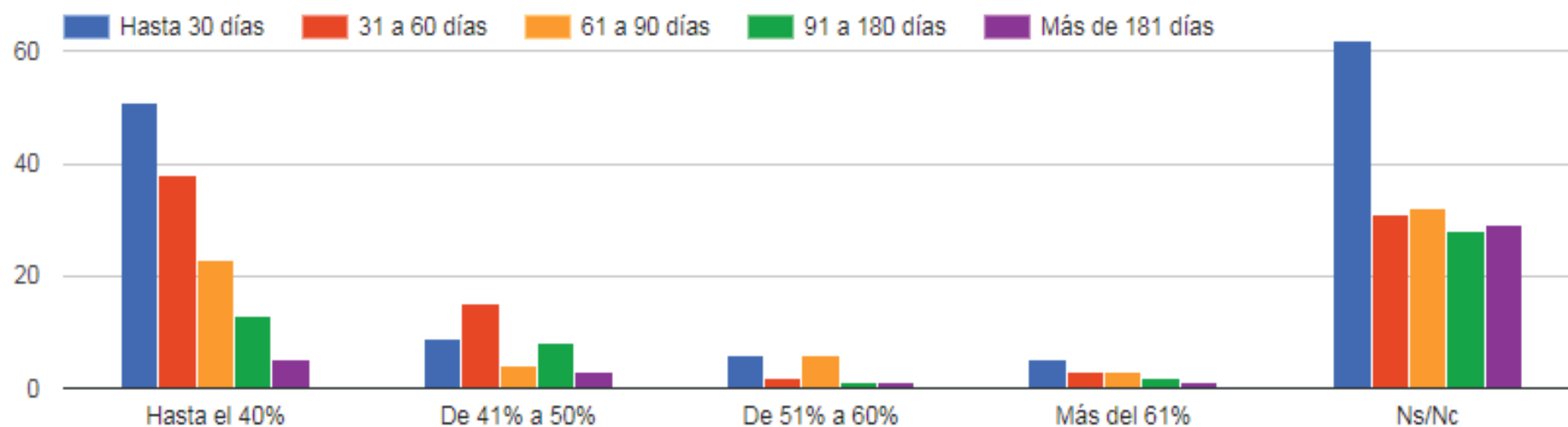
En cuánto a la cadena de pago de sus clientes a Ud. (en relación a marzo de 2018), la misma...



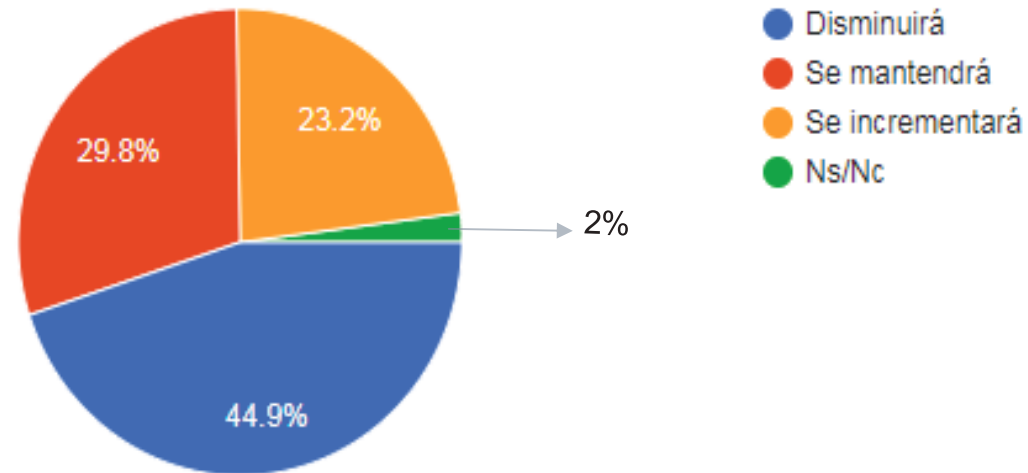
Si se extendió, ¿a cuánto tiempo?



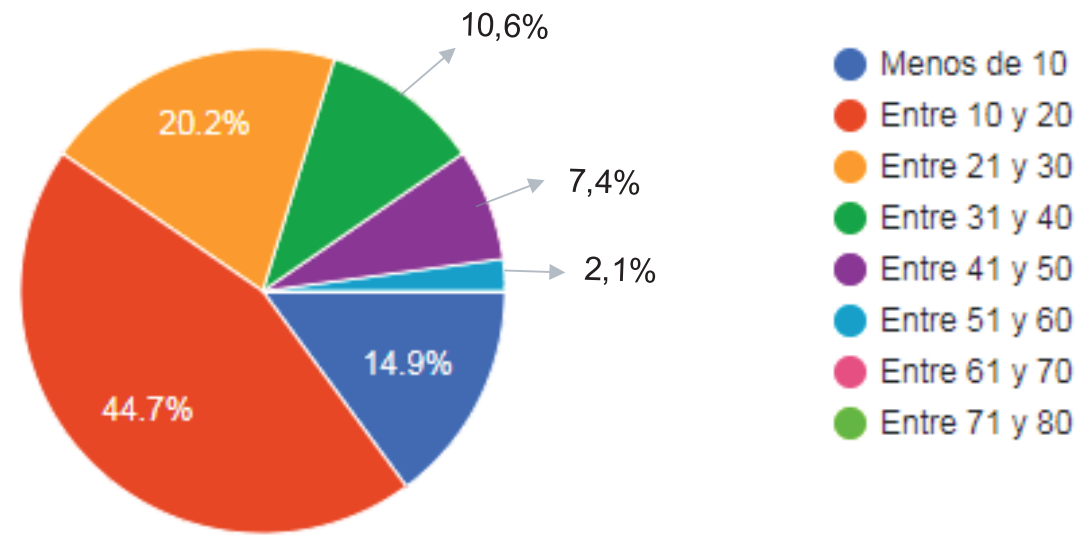
¿Qué tasa obtiene actualmente cuándo descuenta un cheque? (Indique según el plazo que más utilice)



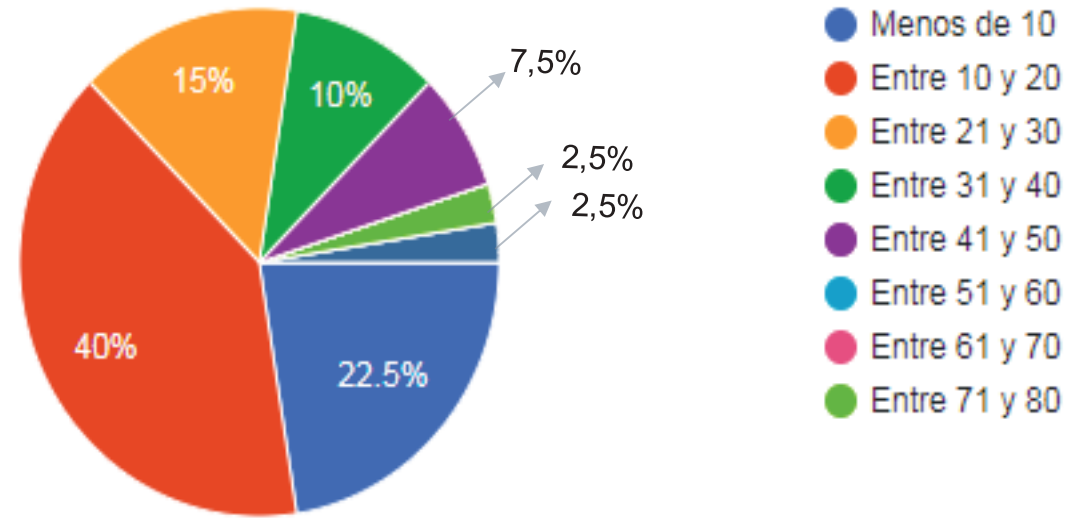
En cuanto a sus expectativas sobre la evolución del nivel de actividad al finalizar 2018, en comparación con 2017, Ud. cree que...



Por favor, indique el rango en que Ud. considera que va disminuir



Por favor, indique el rango en que Ud. considera que va aumentar



¿Con qué tipo de Banco Ud. realiza sus mayores operaciones?

