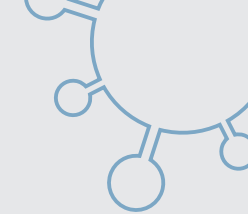


IMPACTO



RELEVAMIENTO INDUSTRIAL

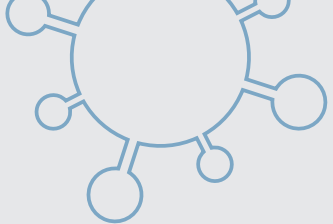
IMPACTO COVID-19

ABRIL 2019



COVID 19





I M P A C T O



RESPUESTAS



**INDUSTRIAS DE
CÓRDOBA**



**ENCUESTA POR
CORREO ELECTRÓNICO**

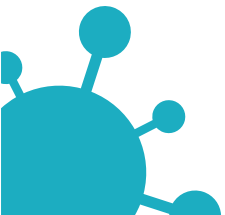
Resultados ponderados según participación de cada rama industrial en el valor agregado de la industria en base a datos de Matriz Insumo Producto de la Provincia de Córdoba.

C O V I D 1 9



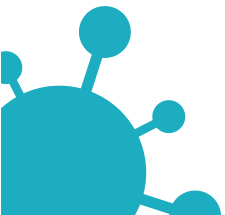
¿En qué Departamento se encuentra localizada su industria?

OPCIONES DE RESPUESTA	RESPUESTAS	
Calamuchita	1.55%	8
Capital	59.88%	309
Colón	7.56%	39
Cruz del Eje	0.97%	5
General Roca	0.00%	0
General San Martín	4.84%	25
Ischillín	0.00%	0
Juárez Celman	1.16%	6
Marcos Juárez	1.55%	8
Mina	0.00%	0
Pocho	0.00%	0



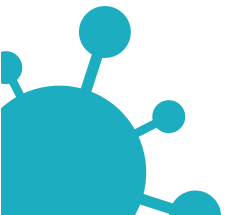
¿En qué Departamento se encuentra localizada su industria?

Presidente Roque Saénz Peña	0.00%	0
Punilla	1.16%	6
Río Cuarto	5.04%	26
Río Seco	0.19%	1
Río Segundo	2.91%	15
Río Primero	0.97%	5
Santa María	1.36%	7
San Alberto	0.00%	0
San Javier	0.39%	2
San Justo	7.75%	40

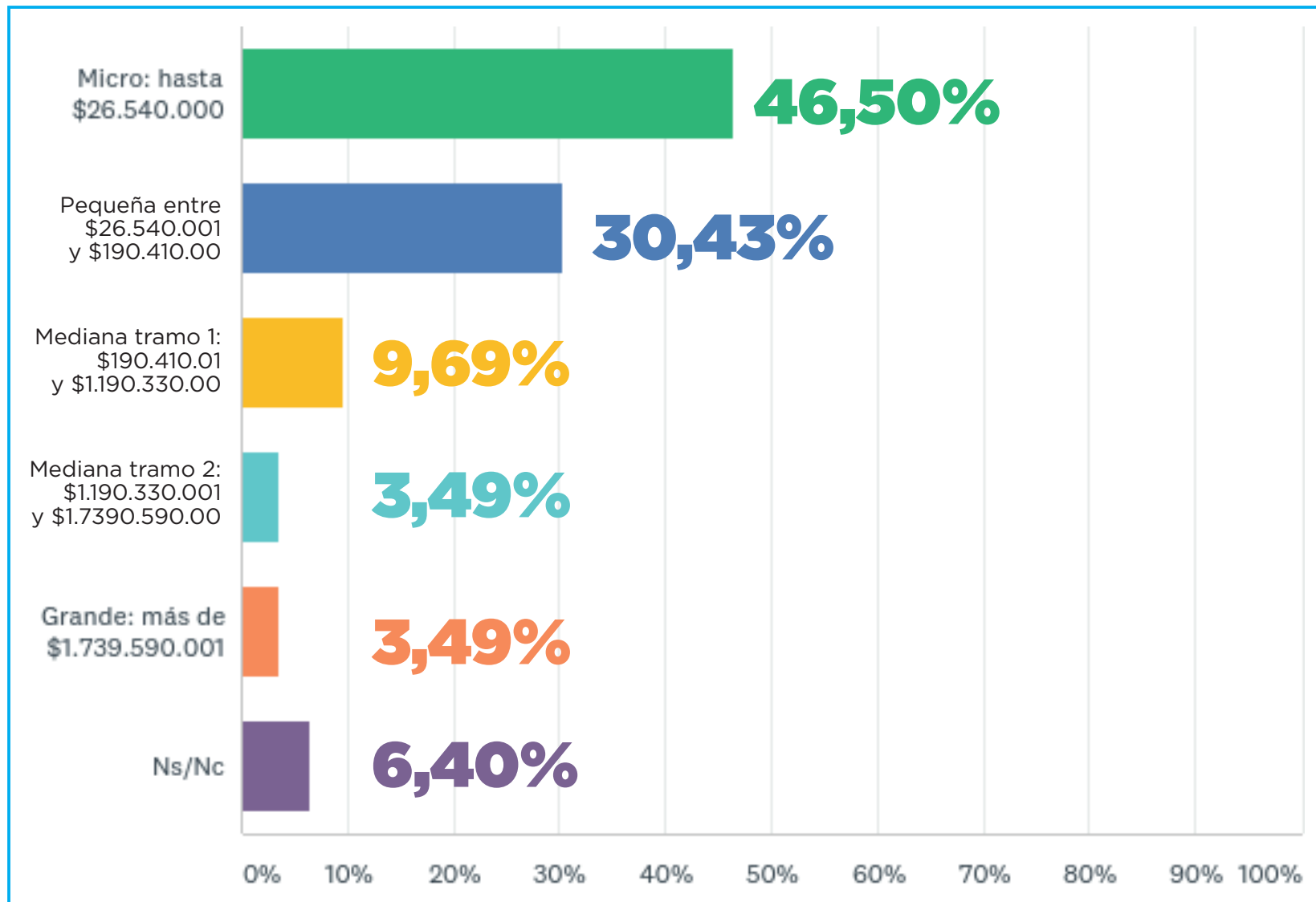


¿En qué Departamento se encuentra localizada su industria?

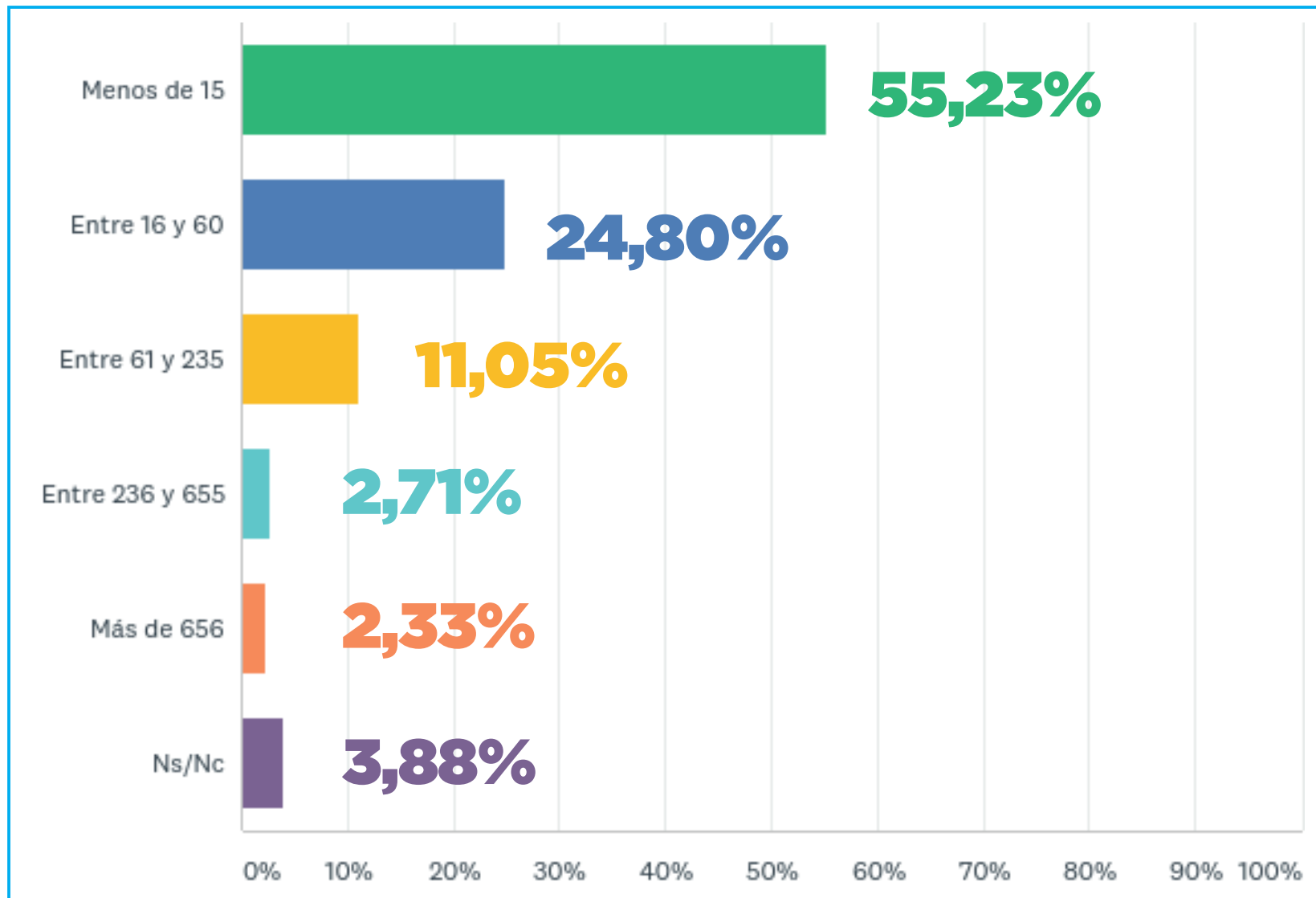
Sobremonte	0.00%	0
Tercero Arriba	0.97%	5
Totoral	0.39%	2
Tulumba	0.00%	0
Unión	1.36%	7



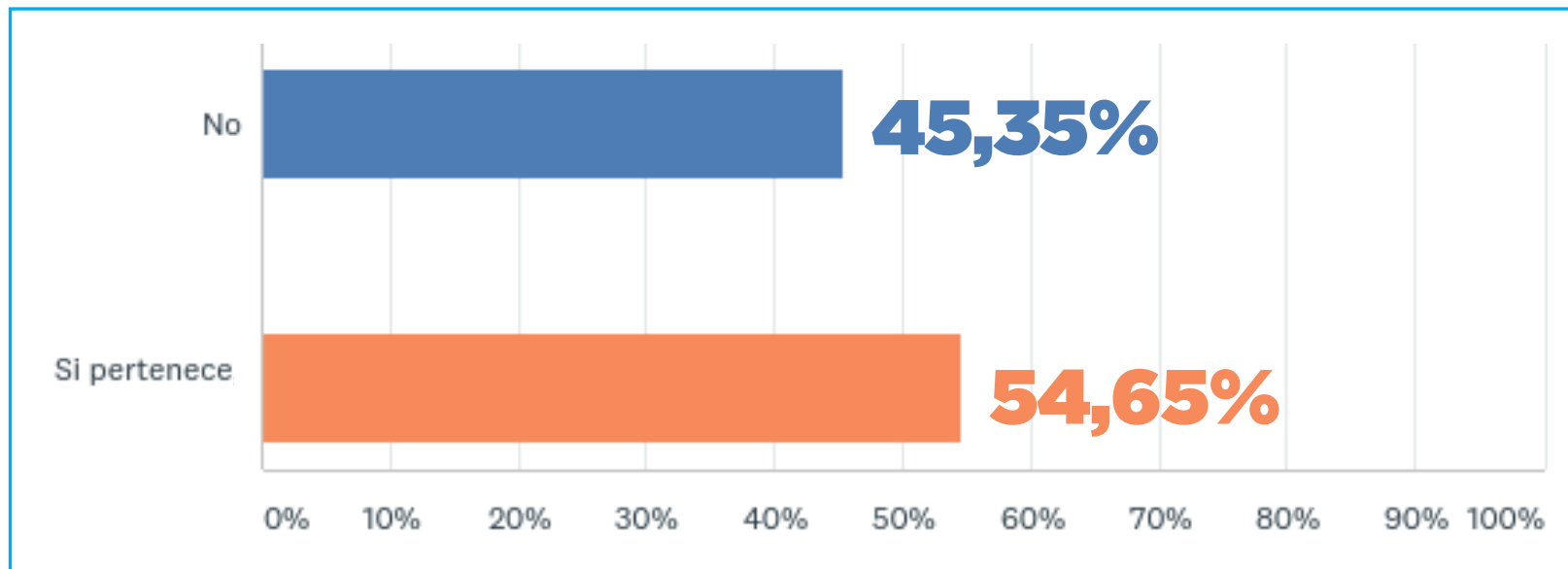
¿En cuál de los siguientes intervalos se ubica su empresa en relación al promedio de su facturación en los últimos tres años?



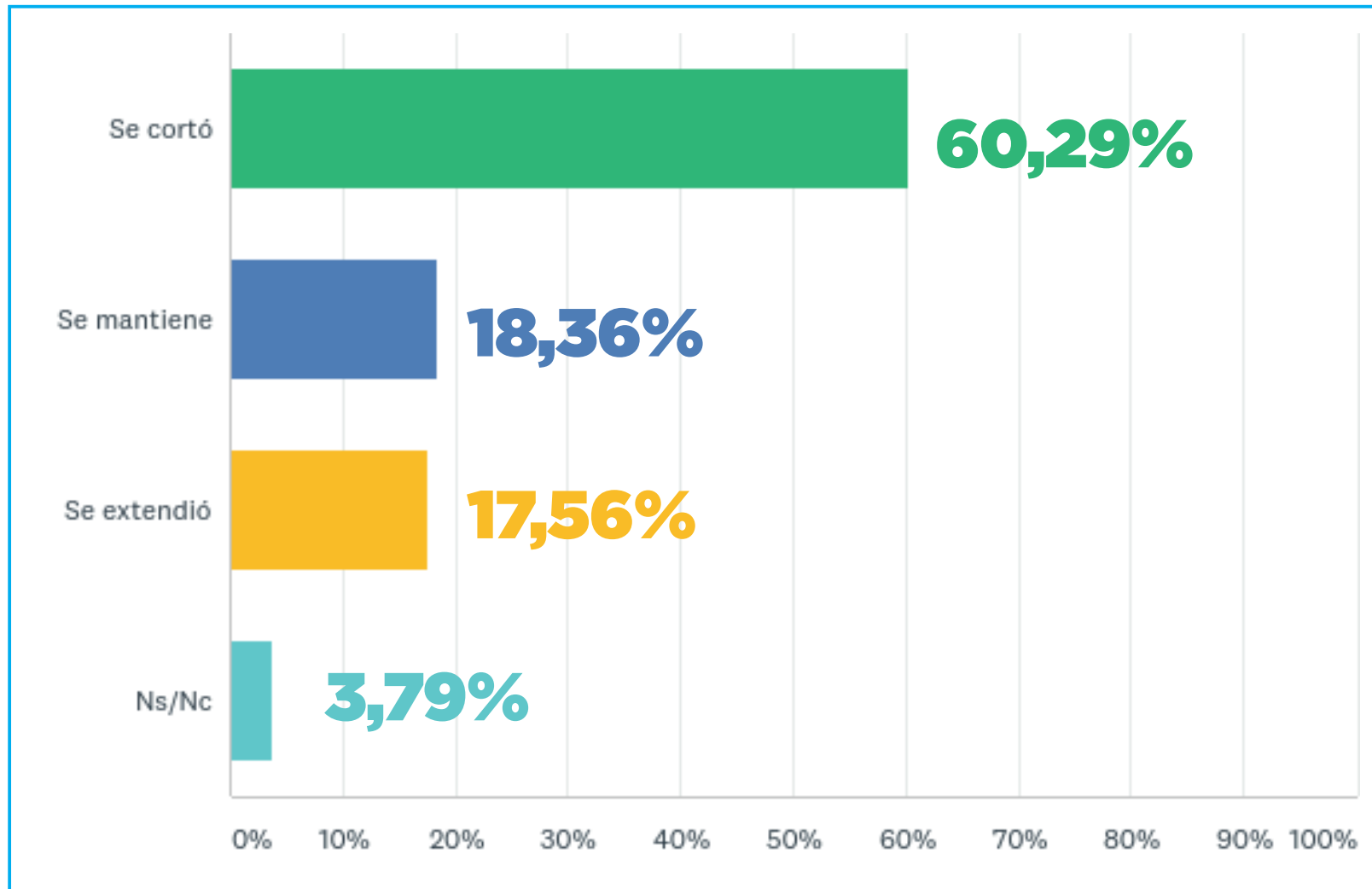
¿En cuál de los siguientes intervalos se ubica su empresa de acuerdo con la cantidad de empleados en relación de dependencia?



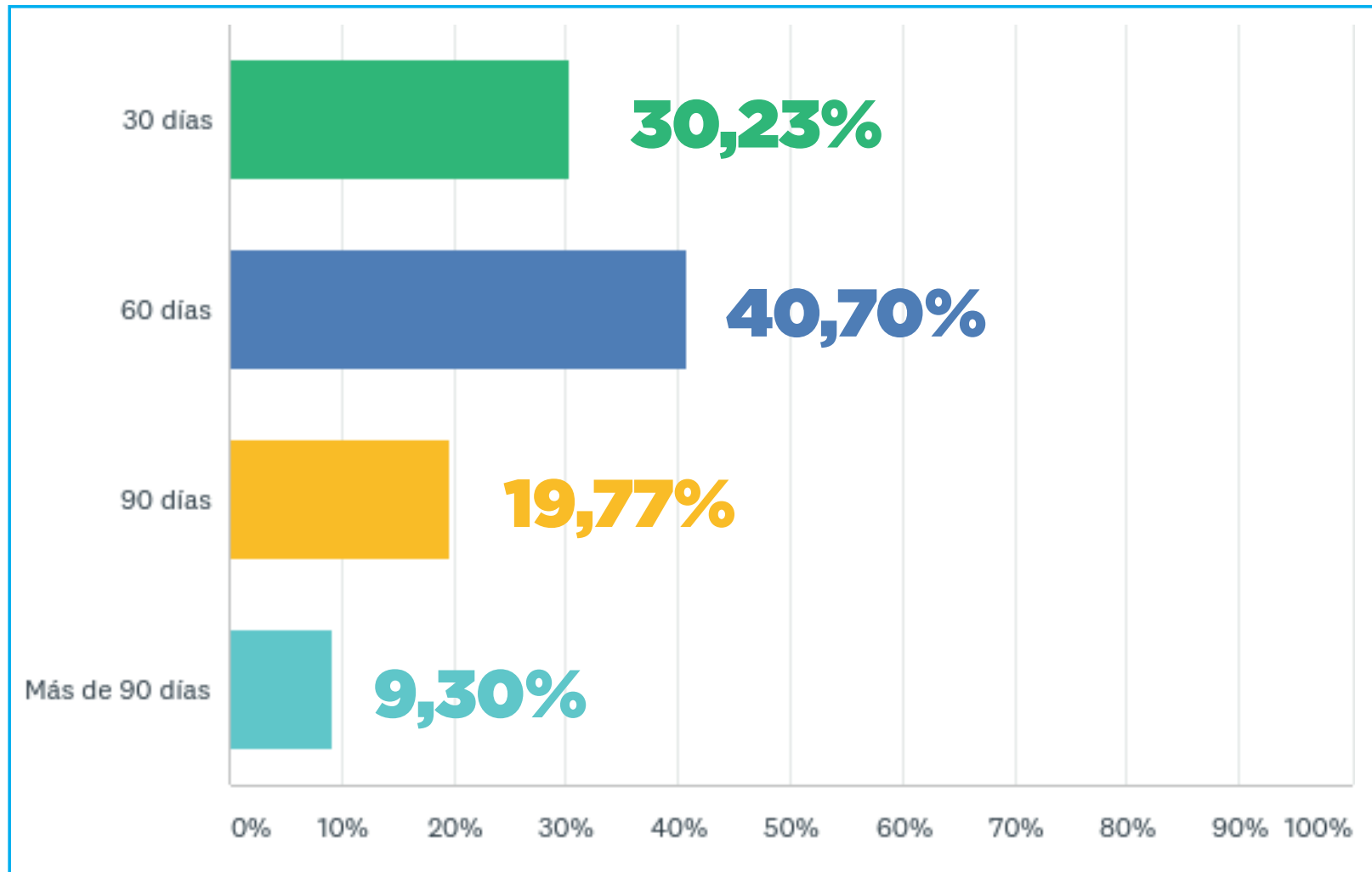
¿Su empresa está asociada a una cámara empresaria?



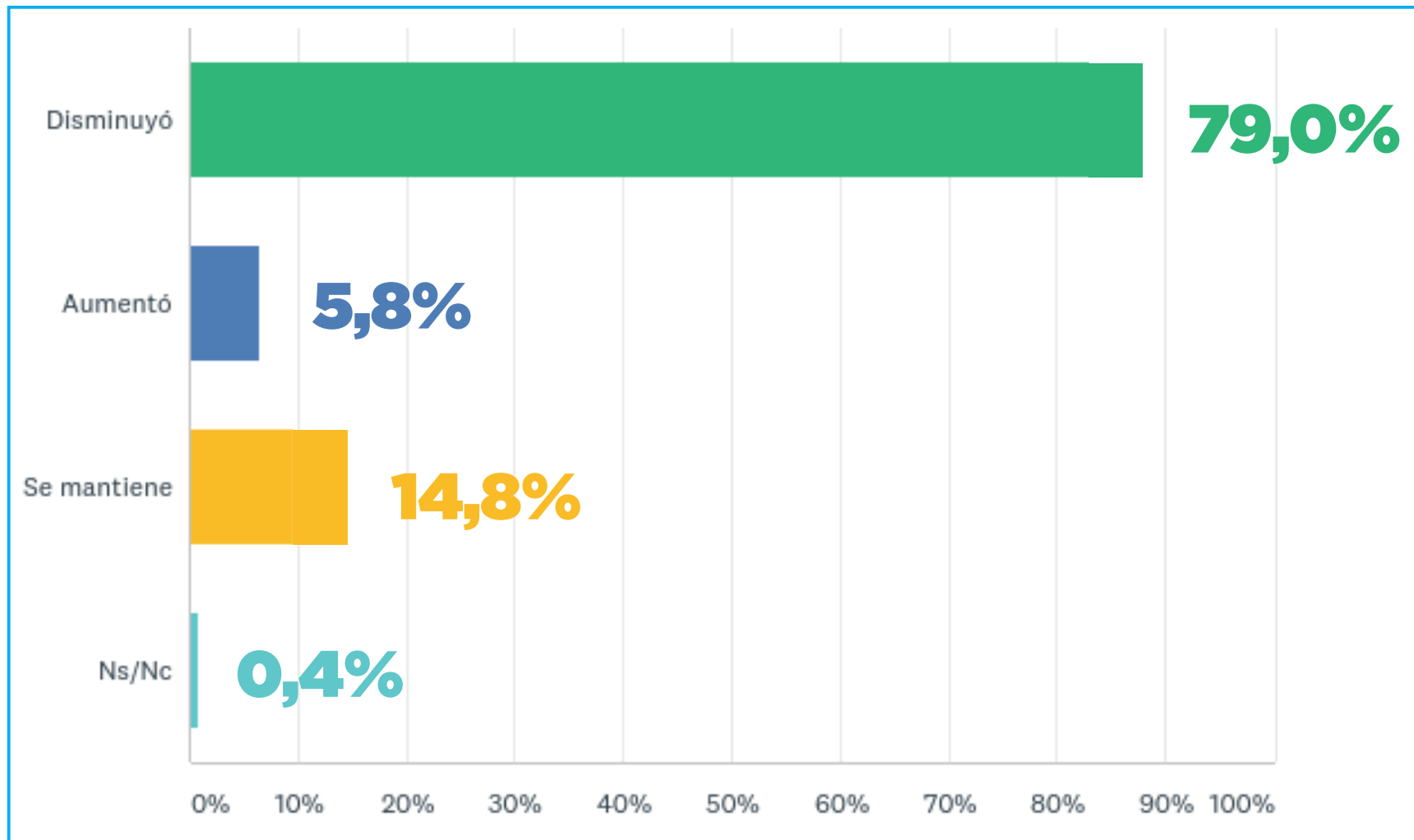
En cuanto a la cadena de pago de sus clientes a Ud. (en el marco de la cuarenta que se sucedió desde el 20.03) la misma...



Si se extendió, ¿a cuánto tiempo?



¿Cuál es su nivel de actividad de marzo de 2020 en comparación al mes de marzo en 2019?



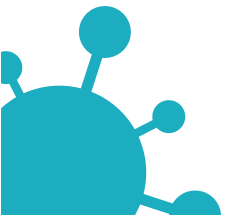
Por favor, indique en qué rango disminuyó

OPCIONES DE RESPUESTA	RESPUESTAS
Menos de 10	2,2%
entre 11 y 20	12,8%
entre 21 y 30	11,9%
entre 31 y 40	9,7%
entre 41 y 50	10,6%
entre 51 y 60	11,9%
entre 61 y 70	4,8%
entre 71 y 80	14,5%
entre 81 y 90	12,3%
entre 91 y 100	9,3%

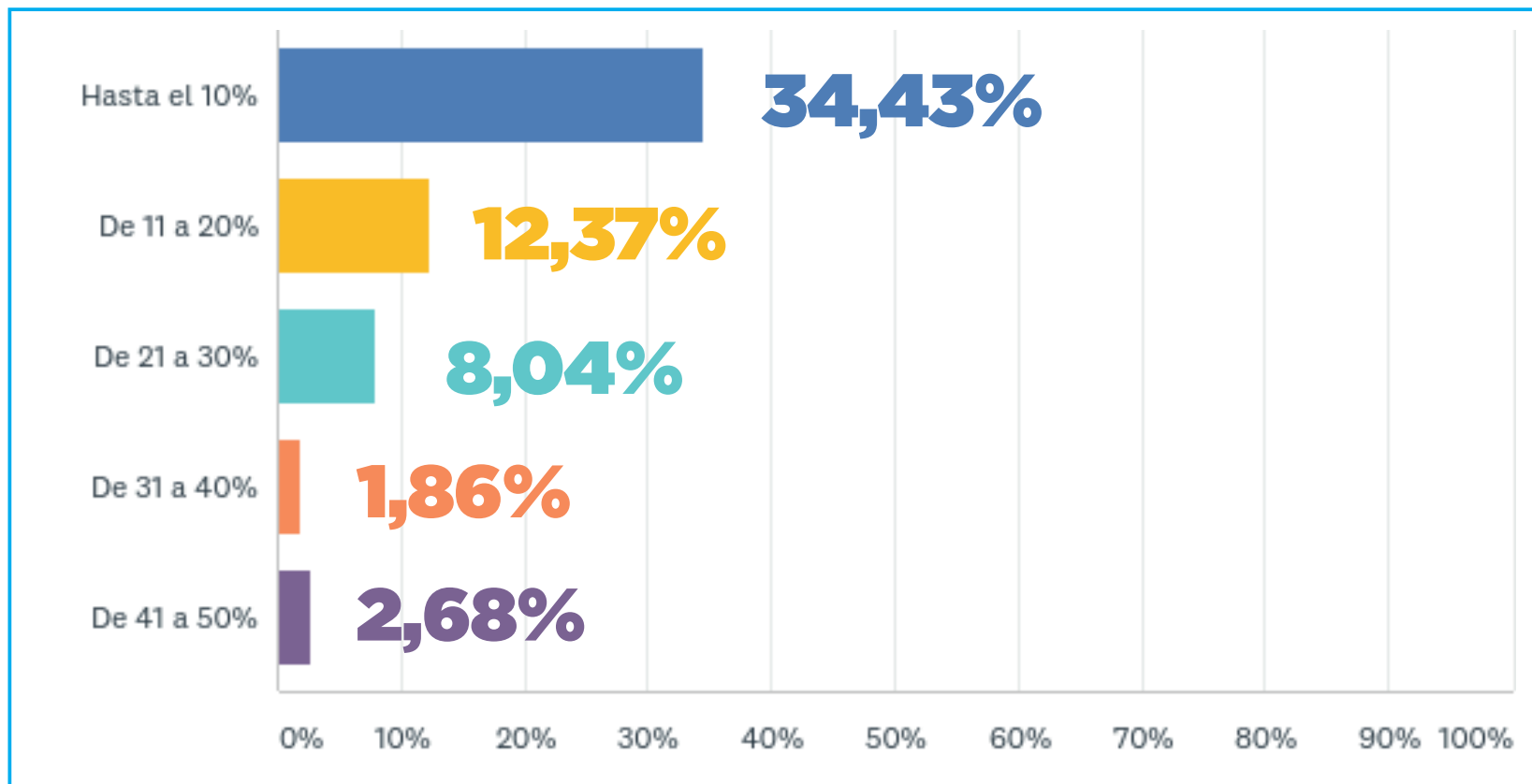


Por favor, indique en qué rango aumentó

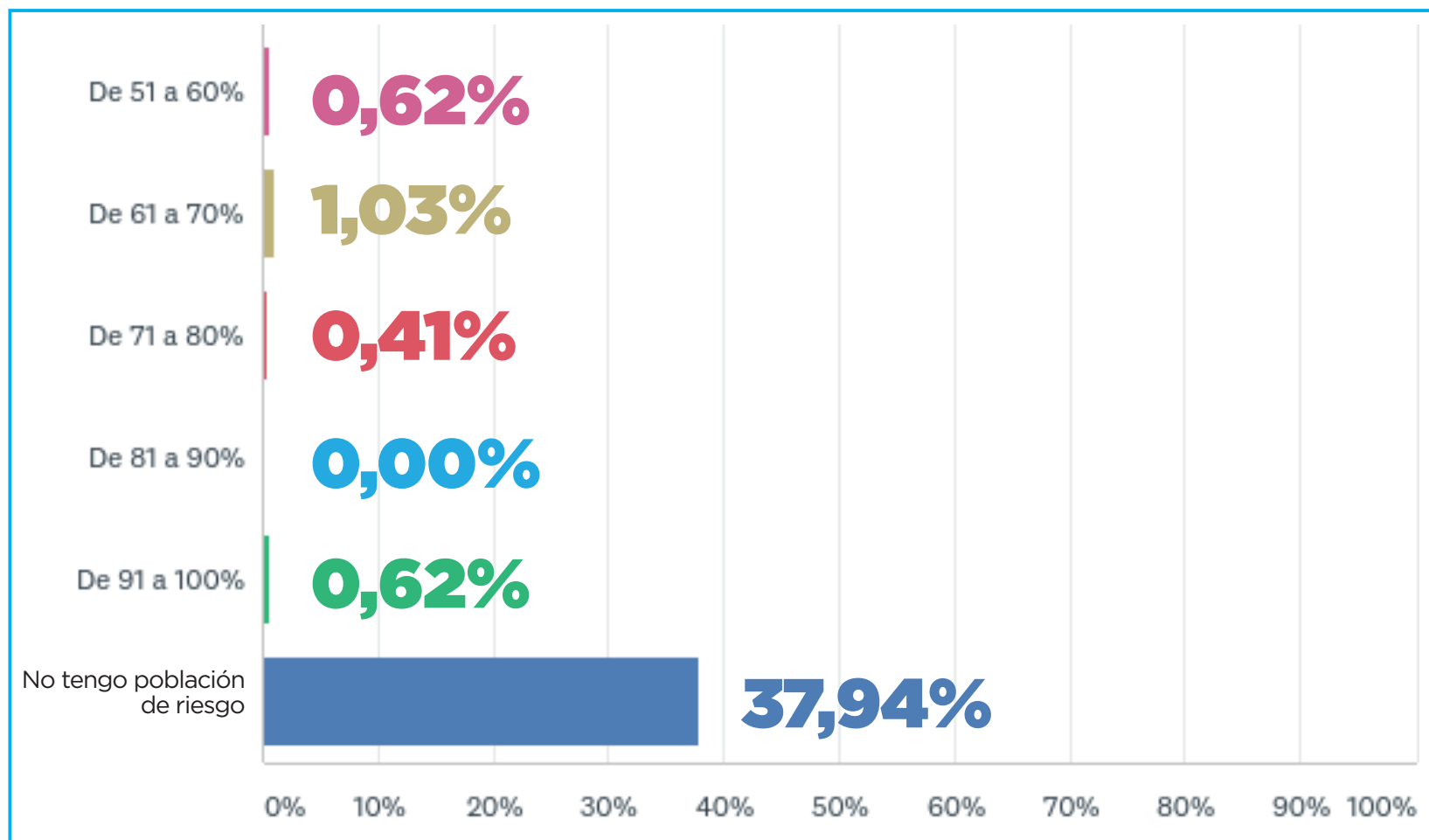
OPCIONES DE RESPUESTA	RESPUESTAS
Menos de 10	41,2%
entre 11 y 20	11,7%
entre 21 y 30	23,5%
entre 31 y 40	5,9%
entre 41 y 50	5,9%
entre 51 y 60	5,9%
entre 61 y 70	5,9%
entre 71 y 80	0%
entre 81 y 90	0%
entre 91 y 100	0%



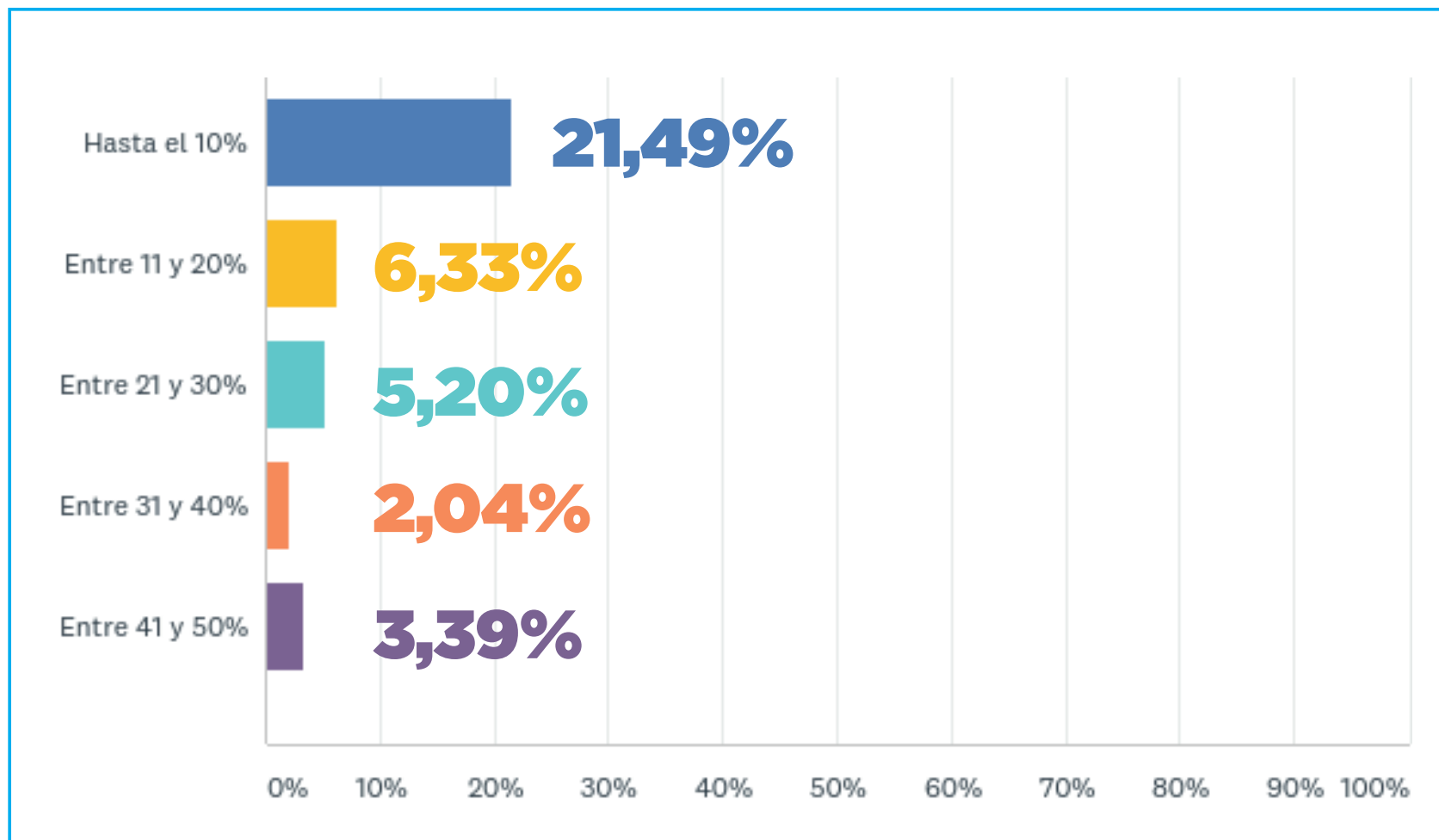
Indicar porcentaje de trabajadores que son grupo de riesgo /licencias especiales y mayores de 65: (aquellos que tengan enfermedades inmunodepresivas, crónicas, cardíacas, pulmonares, renales, hepáticas, sanguíneas o metabólicas)



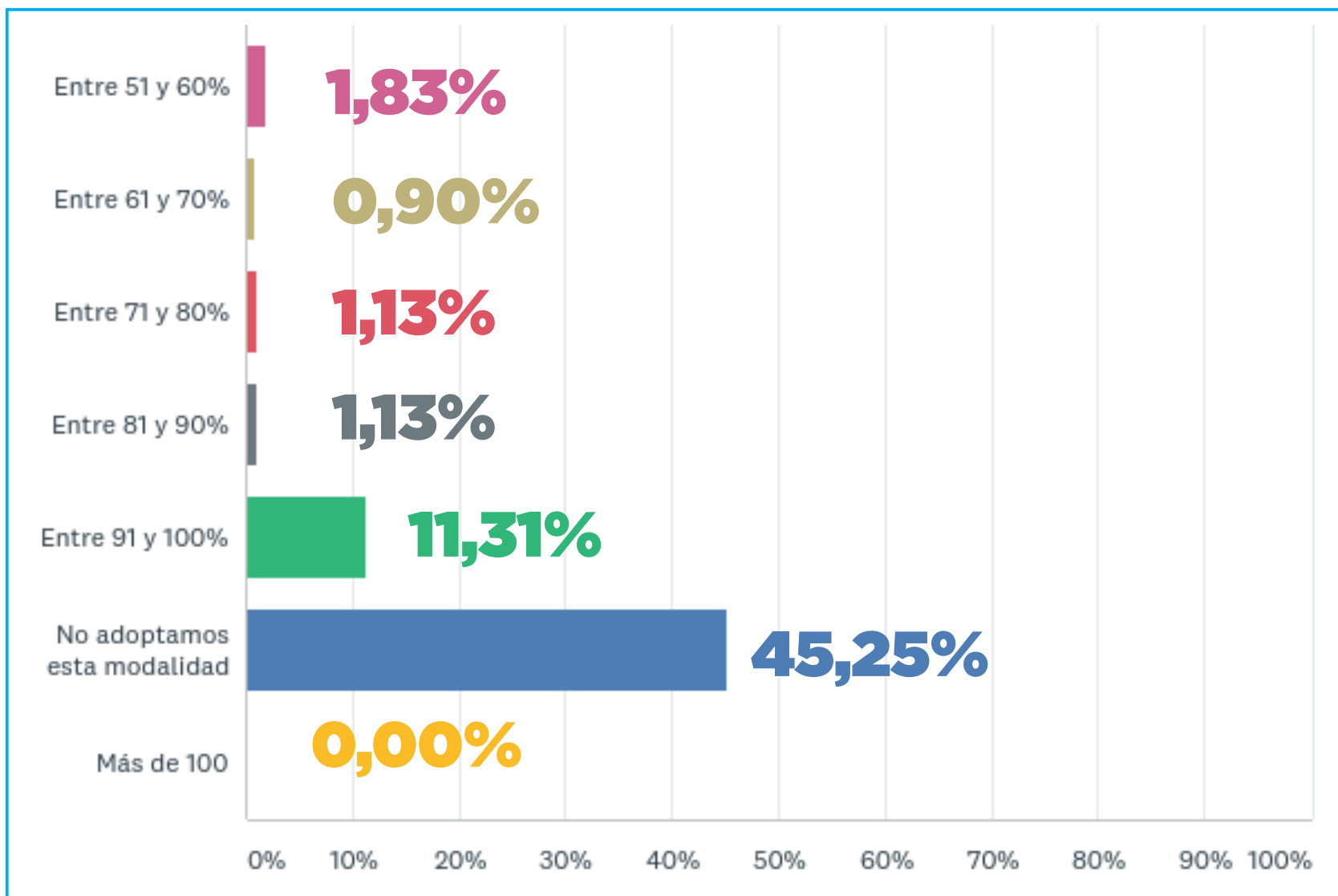
Indicar porcentaje de trabajadores que son grupo de riesgo /licencias especiales y mayores de 65: (aquellos que tengan enfermedades inmunodepresivas, crónicas, cardíacas, pulmonares, renales, hepáticas, sanguíneas o metabólicas)



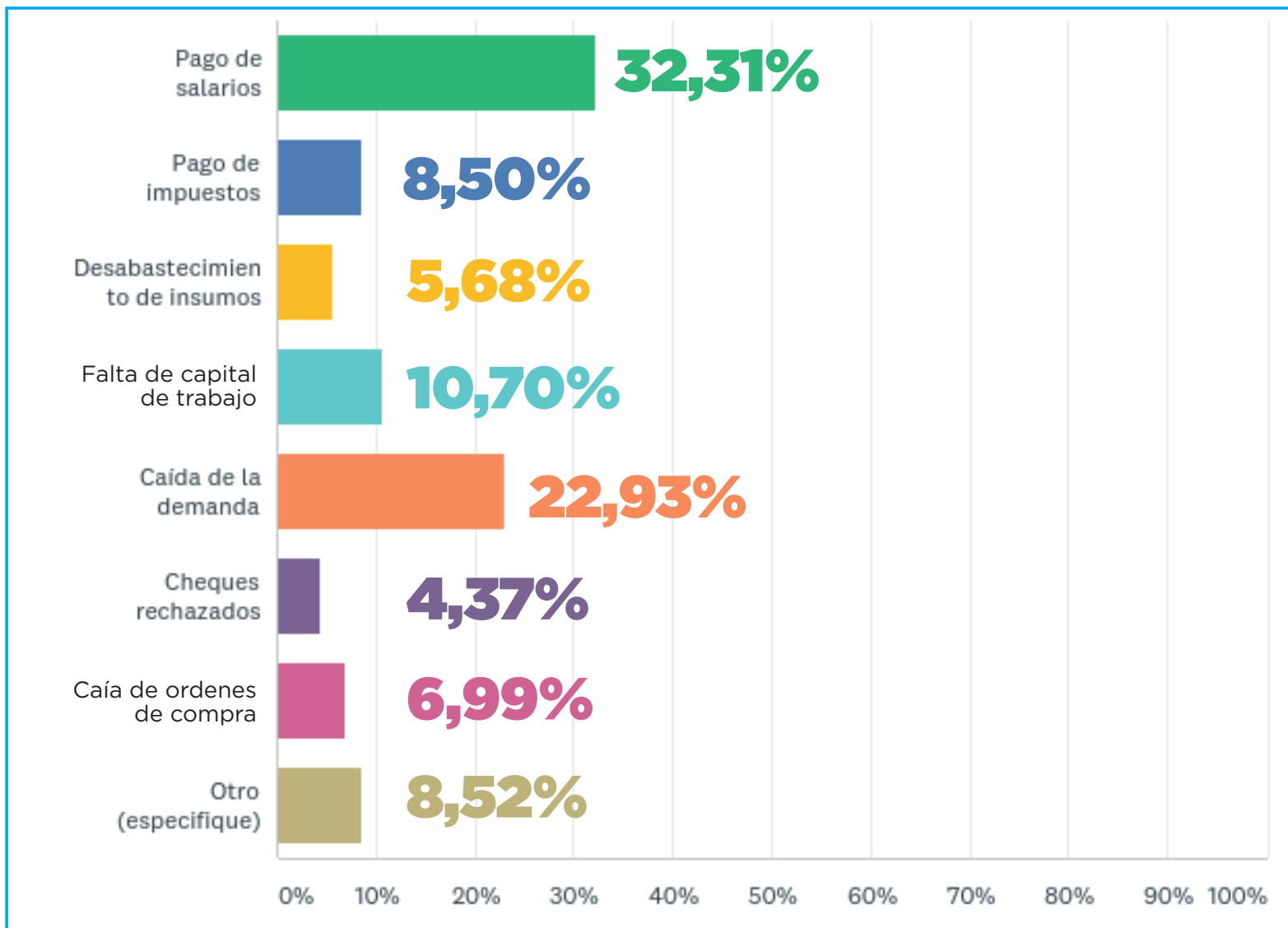
¿Qué porcentaje de su plantilla total está sujeta a la modalidad de teletrabajo?











¿Qué porcentaje de su plantilla total está sujeta a la modalidad de teletrabajo?

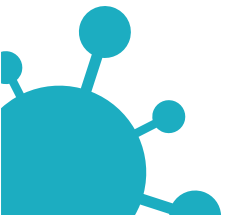


¿Cuál es la principal dificultad que su empresa está atravesando en este momento?



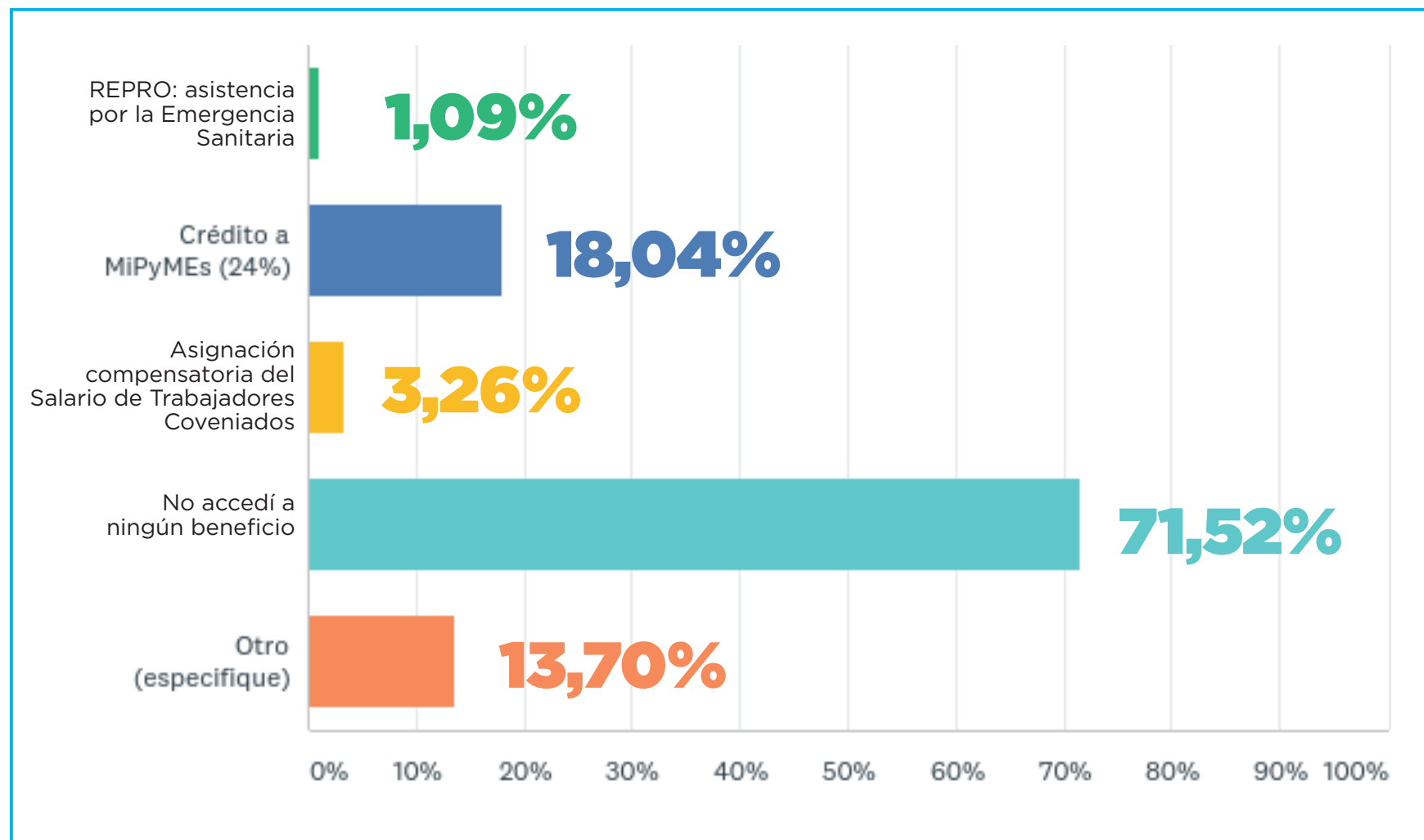
¿Cuál es la principal medida que debería implementar el Gobierno Nacional?

-  Apertura total del sistema bancario.
-  Cubrir gastos de salarios y cargas sociales a cargo del gobierno.
-  Bajar gasto público.
-  Acceso rápido a créditos para pagos de sueldos y capital de trabajo.
-  Eximición / reducción de impuestos.
-  Postergación de vencimientos de obligaciones.
-  Reactivar el consumo, la demanda.
-  Flexibilizar sectores para producir en la cuarentena.

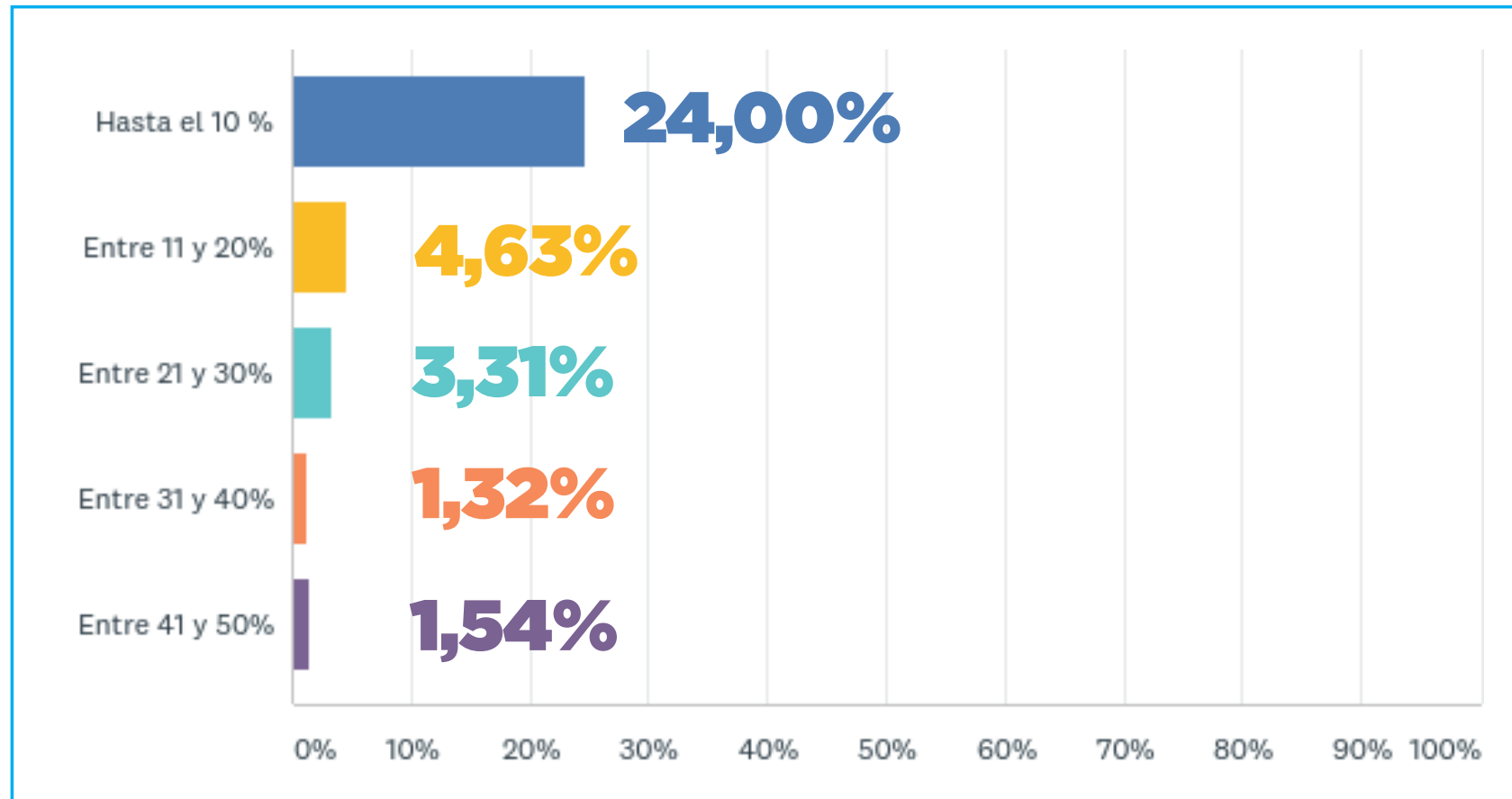


En esta situación de emergencia, ¿Su empresa ha podido acceder a los Beneficios otorgados por el Gobierno Nacional promulgados por el Covid-19?

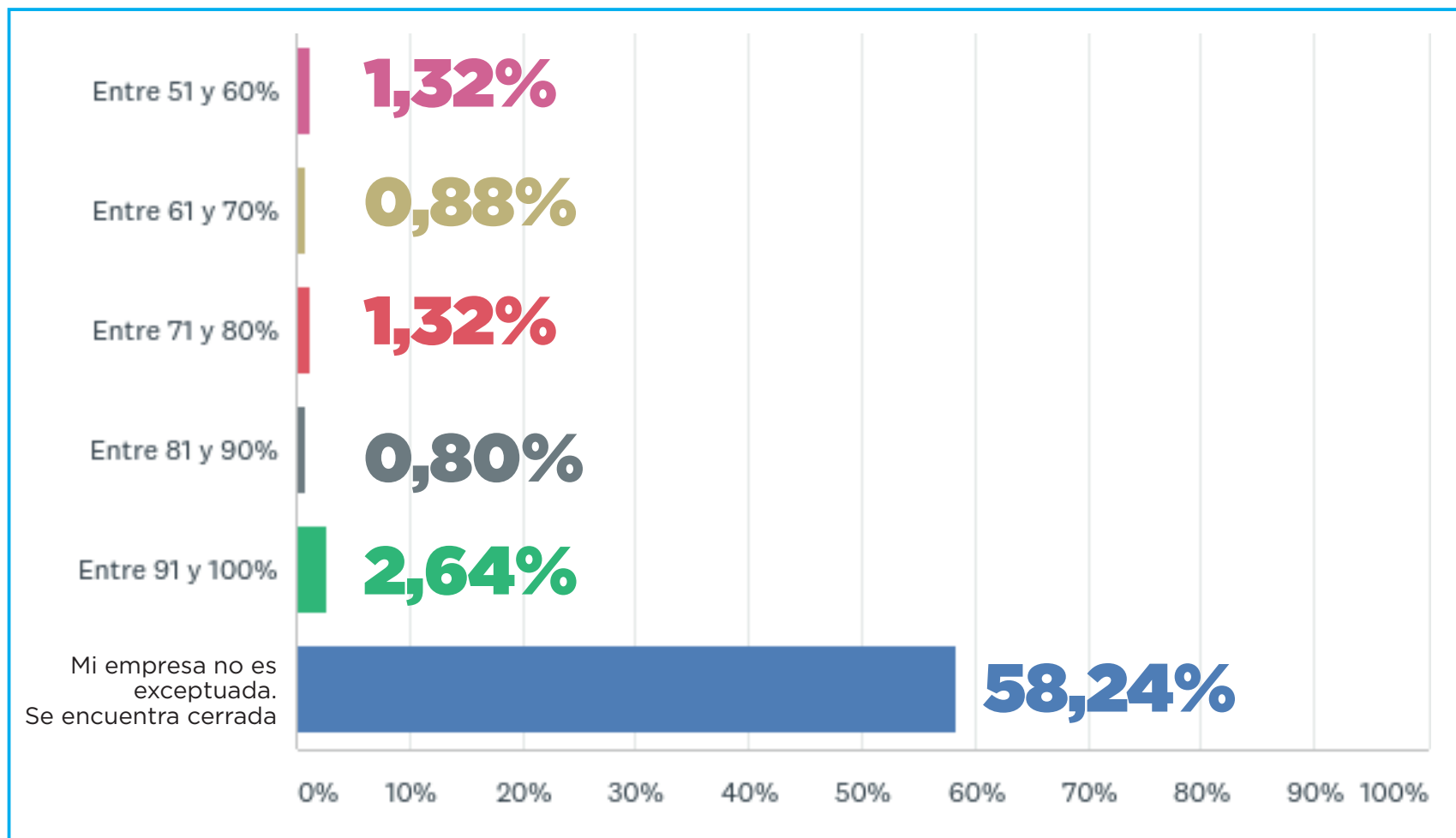
pregunta con opción múltiple



SI SU EMPRESA ES EXCEPTUADA, del porcentaje de empleados que se encuentra afectado para trabajar, ¿cuál es el nivel de ausentismo que registra en este período de la cuarentena? (no incluir licencias especiales).

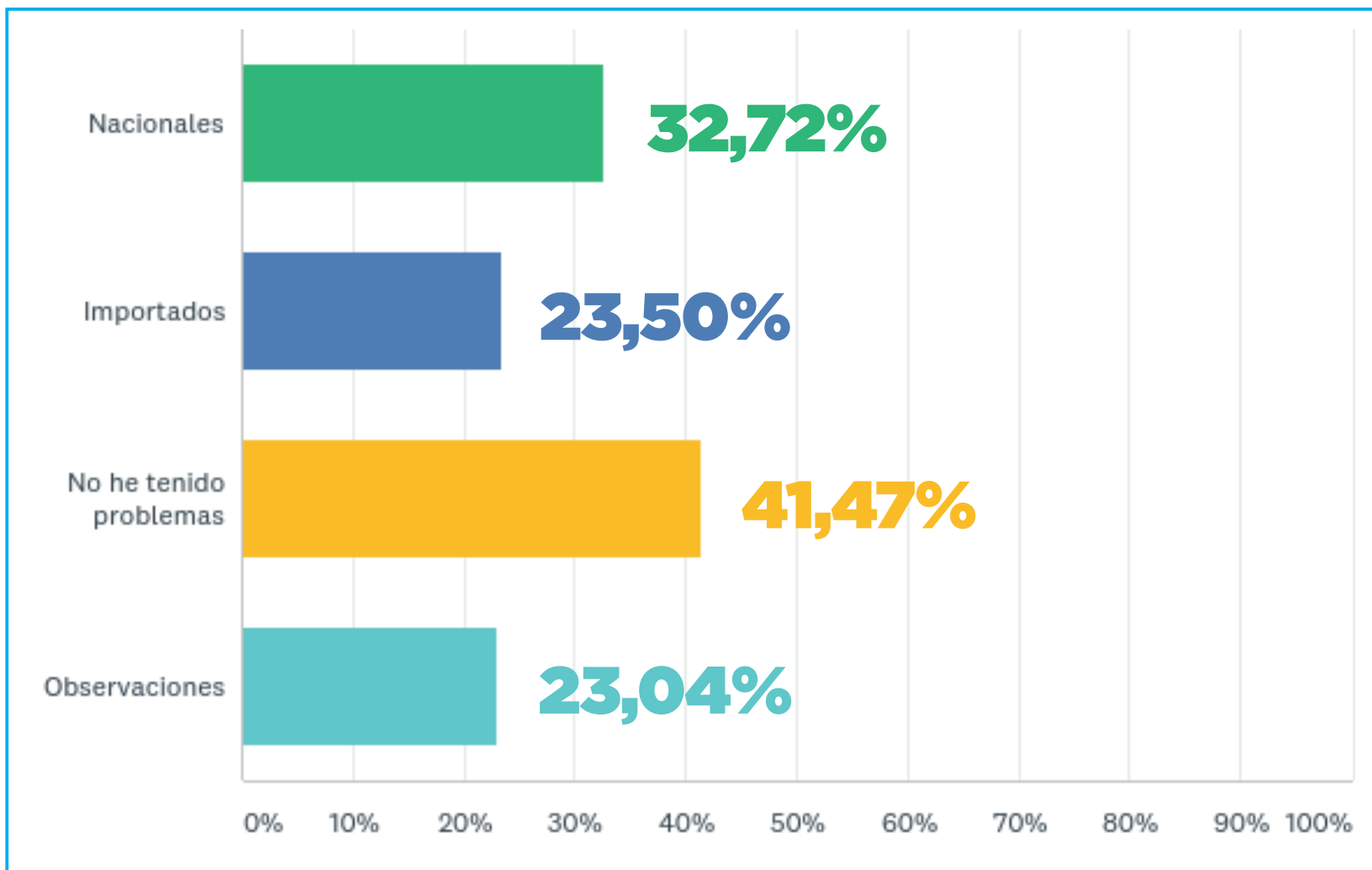


SI SU EMPRESA ES EXCEPTUADA, del porcentaje de empleados que se encuentra afectado para trabajar, ¿cuál es el nivel de ausentismo que registra en este período de la cuarentena? (no incluir licencias especiales).



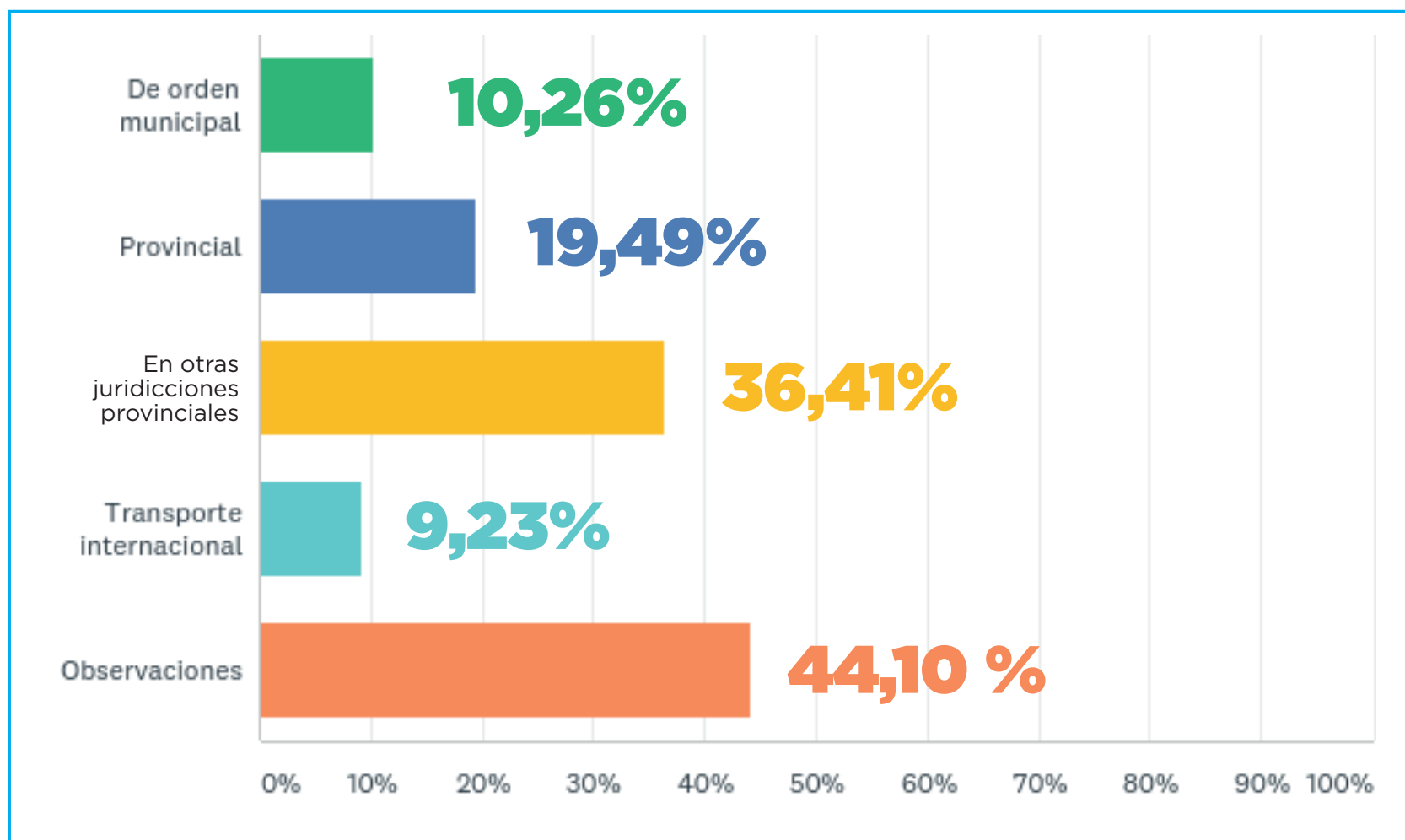
SI SU EMPRESA ES EXCEPTUADA, ¿ha tenido problemas para la adquisición de insumos?

pregunta con opción múltiple



SI SU EMPRESA ES EXCEPTUADA ¿ha tenido problemas con el transporte de carga para la circulación de productos y/o insumos ?

pregunta con opción múltiple



SI SU EMPRESA ES EXCEPTUADA ¿ha tenido problemas con su sindicato de trabajadores?

